

Группа **SFA**

КОМПАНИЯ ОСНОВАНА В 1958 ГОДУ

2019

САНИНАСОС

Оборудуйте туалет, ванную комнату
или кухню в любом месте



Группа SFA в качестве изобретателя, конструктора и производителя, является основным игроком во Франции в санитарно-техническом мире и на рынке бытовой техники уже более 55 лет. Сейчас это ведущий бренд по компактным насосам-измельчителям и санитарным насосам.

SFA предлагает самые надежные и экономически эффективные решения для любых работ по обустройству, будь то небольшой проект, требующий откачивания от кондиционера, или большие сложные проектные работы, как например целые здания с множественными санузлами или санитарными точками.

Благодаря SFA, вы больше не ограничены в оборудовании санузла в местах с отсутствием наклонной дренажной системы, у вас больше нет проблем с откачиванием стоков и удаленностью от основной системы канализации.

Наши продукты были разделены на 5 категорий, чтобы сделать поиск простым, и вам будет легко найти продукт, который потребуется:

- **ИЗМЕЛЬЧИТЕЛИ:** насос-измельчитель, установленный за унитазом для оборудования нового туалета или ванной комнаты.
- **КОМПАКТЫ:** унитаз со встроенным режущим механизмом и насосом.
- **САНИТАРНЫЕ НАСОСЫ:** санитарные насосы, которые могут поднять и откачать сточные воды от умывальника, посудомойки, стиральной машины, ванны или душа.
- **НАСОСНЫЕ СТАНЦИИ:** напольные мощные насосы для серой и фекальной воды.
- **ПОМПЫ ДЛЯ КОНДИЦИОНЕРОВ:** мини-насосы для кислотосодержащих стоков от конденсационных котлов, кондиционеров и бойлеров.

04 | 10 ЗОЛОТЫХ ПРАВИЛ

03 | ИЗМЕЛЬЧИТЕЛИ

- 05 | **SANIBROYEUR®**
- 06 | **SANIAACCESS® 1**
- 07 | **SANITOP®**
- 08 | **SANIAACCESS® 2**
- 09 | **SANIPRO® XR**
- 10 | **SANIAACCESS® 3**
- 11 | **SANIPLUS®**
- 12 | **SANIPACK®**
- 13 | **SANIWALL® Pro UP**
- 14 | **SANIBEST® Pro**

15 | КОМПАКТЫ

- 16 | **SANICOMPACT® 43**
- 16 | **SANICOMPACT® Elite**
- 17 | **SANICOMPACT® Comfort**
- 18 | **SANICOMPACT® LC**

19 | САНИТАРНЫЕ НАСОСЫ

- 20 · 22 | ПРЕЗЕНТАЦИЯ САНИТАРНЫХ НАСОСОВ
- 23 | **SANIFLOOR®**
- 24 | **SANIDOUCHE® Flat**
- 25 | **SANIDOUCHE®**
- 26 | **SANIVITE®**
- 27 | **SANIAACCESS® Pump**
- 28 | **SANISPEED®**
- 29 | **SANICOM® 1**
- 30 | **SANICOM® 2**

31 | НАСОСНЫЕ СТАНЦИИ

- 32 · 35 | ПРЕЗЕНТАЦИЯ НАСОСНЫХ СТАНЦИЙ
- 36 · 37 | **SANICUBIC® 1 IP67**
SANICUBIC® 1 WP NM
- 38 · 39 | **SANICUBIC® 2 Classic NM**
SANICUBIC® 2 Pro NM
- 40 · 41 | **SANICUBIC® 2 XL**
SANICUBIC® 2 XL THREE PHASES
- 42 | **SANICUBIC® 1 VX**

43 | ПОМПЫ ДЛЯ КОНДИЦИОНЕРОВ

- 44 | **SANICONDENS® Clim Mini**
- 45 | **SANICONDENS® Clim Deco**
- 46 | **SANICONDENS® Pro**
- 47 | **SANICONDENS® Best**

48 | АКСЕССУАРЫ

- 48 | **SANIALARM®**
- 48 | **УГОЛЬНЫЙ ФИЛЬТР**
- 49 | **ШИБЕРНЫЕ ЗАДВИЖКИ**

50 | НОВИНКА

- 50 | **SANIPUMP®**

ПОДКЛЮЧЕНИЯ



унитаз

подвесной унитаз

умывальник

биде

душевая кабина

SANIBROYEUR®	✓				
SANIACCESS® 1	✓				
SANITOP®	✓		✓		
SANIACCESS® 2	✓		✓		
SANIPRO® XR	✓		✓	✓	✓
SANIACCESS® 3	✓		✓	✓	✓
SANIPLUS®	✓		✓	✓	✓
SANIPACK®		✓	✓	✓	✓
SANIWALL® Pro UP		✓	✓	✓	✓
SANIBEST® Pro	✓		✓	✓	✓



- Ведущий бренд на рынке
- Продукты с чистыми линиями и системой «Silence»
- Более эффективные двигатели (только 400 Вт)
- Простота обслуживания



46dB(A)

SILENCE

протестировано в лаборатории

ЧТО ТАКОЕ ИЗМЕЛЬЧИТЕЛЬ?

Измельчитель размягчает и разбивает на части. Наши системы измельчения используют нержавеющую сталь и вращающееся лезвие для размельчения отходов жизнедеятельности человека и туалетной бумаги. При смешивании с промывочной водой отходы перекачиваются в канализацию в виде измельченных фракций.



ЧТО ТАКОЕ ДРОБИТЕЛЬ?

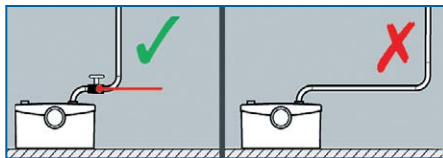
Нож-дробитель измельчает случайно смытые в унитаз средства гигиены. Он размалывает, откачивает вверх отходы (от туалета, душа, стиральной машины и т.д.) и перегоняет в канализацию в виде измельченных фракций.



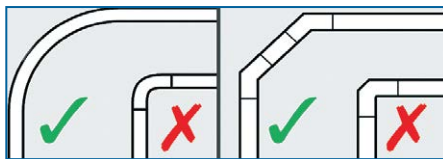
10 ЗОЛОТЫХ ПРАВИЛ ДЛЯ ПРАВИЛЬНОЙ УСТАНОВКИ «САНИНАСОС» SFA



1 Диаметры напорного трубопровода указаны в инструкциях. Максимальная толщина стенки 3 мм. Горизонтальный участок напорного трубопровода монтируется с уклоном 1% на длину. Трубопровод выполняется из жесткой трубы (медь, ПВХ, ПП), без провисов и подъемов, и жестко фиксируется. Все соединения выполняются на клеевой основе, пайкой или сваркой.



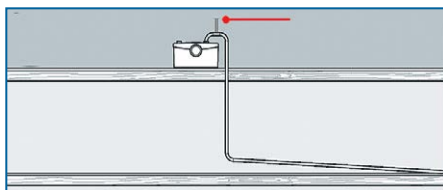
2 Если необходим подъем, то вертикальный участок монтируется в начале, не далее 30 см от выхода из насоса.



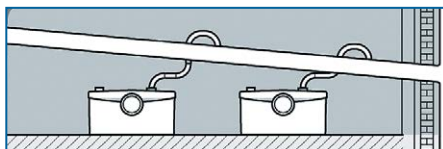
3 Все изгибы выполняются плавно либо двумя уголками 45°, соединенными прямым отрезком.



4 Все подводящие трубопроводы должны быть выполнены с уклоном 3% на длину.



5 Если имеется протяженный горизонтальный участок напорного трубопровода или он проложен ниже уровня насоса, установите в самой верхней точке клапан (0,7 бар) для доступа воздуха после выключения насоса.



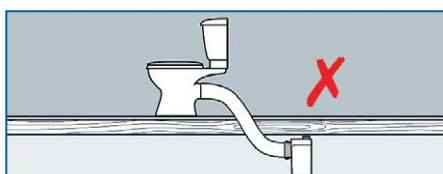
6 Каждый напорный трубопровод должен иметь свой вход в магистраль и не совмещаться с другими напорными трубопроводами.



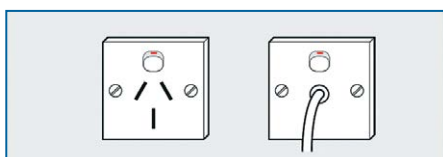
7 Насос должен быть доступен для обслуживания. Расстояние от насоса до унитаза допускается не более 30 см.



8 Если необходимо отодвинуть унитаз от стены, проложите распорку между бачком унитаза и стеной.



9 Не устанавливайте насос ниже уровня пола и в помещениях, это может привести к затоплению насоса и проникновению влаги в его электрическую часть.



10 Электроподключение должно быть выполнено согласно правилам электробезопасности, действующим на территории использования насоса. Во всех случаях насос включается в персональную розетку, защищенную автоматом с дифференциальной защитой на 30 мА и параметрами, указанными в инструкции к насосу.



SANIBROYEUR® «Тихий» — установка для оборудования туалетной комнаты.

Бытовая тихая модель применима к унитазам с горизонтальным выходом.



SANIBROYEUR®

Возможное подключение: унитаз

Рекомендуемый диаметр труб для откачивания:

от 22 до 32 мм

Допустимая температура использованных вод:

35 °С (макс. до 50 °С)

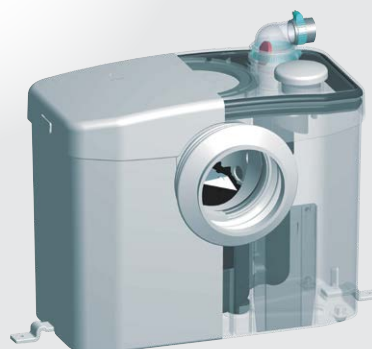
Напряжение: 220–240 В / 50 Гц

Потребляемая мощность: 400 Вт

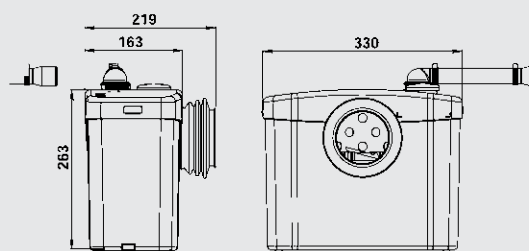
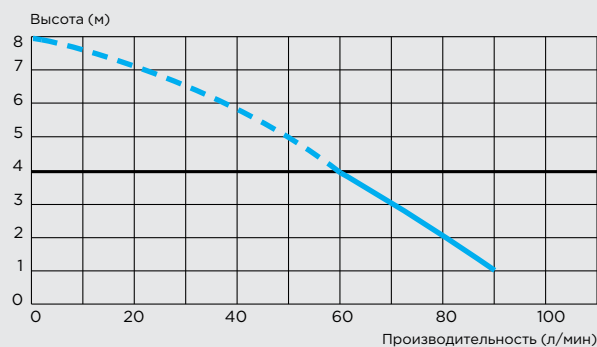
Вес: 5,6 кг

Размеры Д x Г x В: 330 x 163 x 263 мм

Аксессуары: внешний съемный обратный клапан, угольный фильтр



**ОТКАЧИВАНИЕ ПО ВЕРТИКАЛИ
И ПО ГОРИЗОНТАЛИ: ↑ 4 М → 100 М**



ПРЕИМУЩЕСТВА

- Возможна установка Sanialarm
- Технология «Silence»





Насос **SANIACCESS® 1** предназначен для подключения унитаза. Легкий доступ для обслуживания и ремонта насоса.



SANIACCESS® 1



Возможное подключение: унитаза

Рекомендуемый диаметр труб для откачивания:

от 22 до 32 мм

Допустимая температура использованных вод:

35 °C (макс. до 50 °C)

Напряжение: 220-240 В / 50 Гц

Потребляемая мощность: 400 Вт

Вес: 6,6 кг

Размеры: Д x Г x В : 392 x 166 x 268 мм

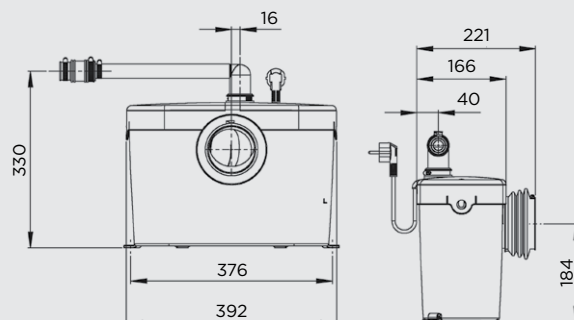
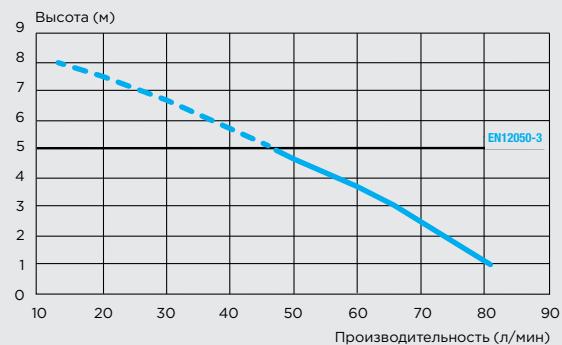
Аксессуары: внешний съемный обратный клапан, угольный фильтр

Двойной доступ

- ➔ К системе измельчения для легкого удаления любого постороннего объекта
- ➔ К электрической части для периодического обслуживания



**ОТКАЧИВАНИЕ ПО ВЕРТИКАЛИ
И ПО ГОРИЗОНТАЛИ: ↑ 5 М → 100 М**



ПРЕИМУЩЕСТВА

- Двойной доступ: к системе измельчения и электрической части без демонтажа насоса
- Технология «Silence»



Бытовая тихая модель **SANITOP®** применима к унитазам с горизонтальным выходом и с возможностью подключения умывальника.



SILENCE

5 м



SANITOP®

Возможное подключение: унитаз, умывальник

Рекомендуемый диаметр труб для откачивания:

от 22 до 32 мм

Допустимая температура использованных вод:

35 °С (макс. до 50 °С)

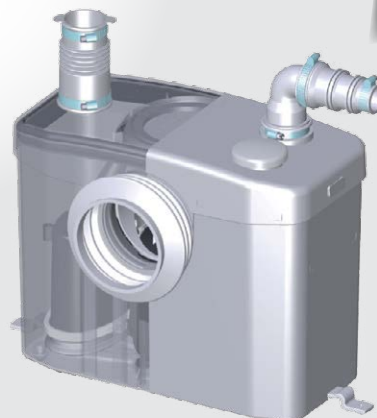
Напряжение: 220-240 В / 50 Гц

Потребляемая мощность: 400 Вт

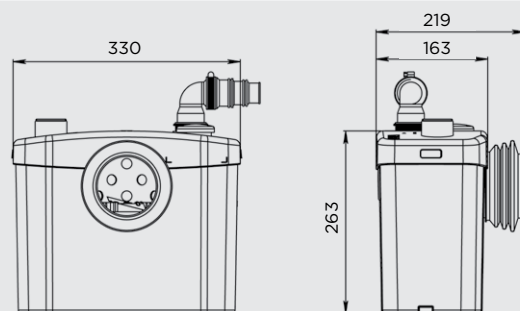
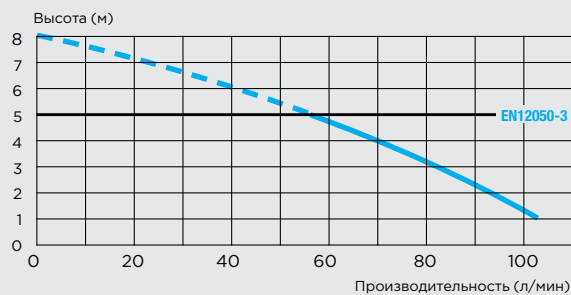
Вес: 5,7 кг

Размеры Д х Г х В: 330 x 163 x 263 мм

Аксессуары: внешний съемный обратный клапан, угольный фильтр



**ОТКАЧИВАНИЕ ПО ВЕРТИКАЛИ
И ПО ГОРИЗОНТАЛИ: ↑ 5 М → 100 М**



ПРЕИМУЩЕСТВА

- Возможна установка Sanialarm
- Технология «Silence»





Новый насос **SANIACCESS® 2** для подключения унитаза и умывальника. Легкий доступ для обслуживания и ремонта насоса.



SANIACCESS® 2



- Возможное подключение:** унитаза, умывальник
- Рекомендуемый диаметр труб для откачивания:** от 22 до 32 мм
- Допустимая температура использованных вод:** 35 °C (макс. до 50 °C)
- Напряжение:** 220–240 В / 50 Гц
- Потребляемая мощность:** 400 Вт
- Вес:** 6,8 кг
- Размеры Д x Г x В:** 424 x 166 x 268 мм
- Аксессуары:** внешний съемный обратный клапан, угольный фильтр

ОТКАЧИВАНИЕ ПО ВЕРТИКАЛИ И ПО ГОРИЗОНТАЛИ: ↑ 5 М → 100 М

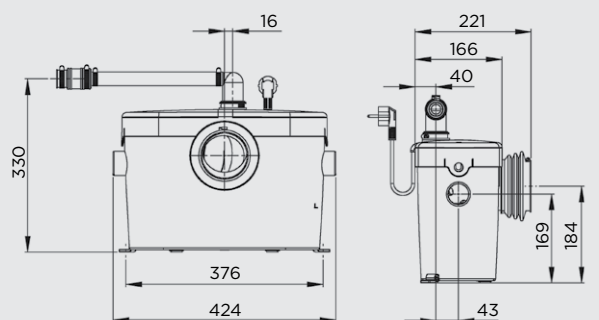
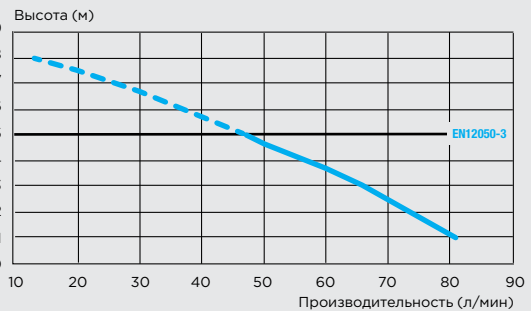
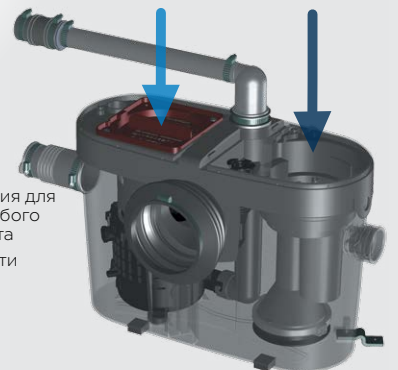


ПРЕИМУЩЕСТВА

- Двойной доступ: к системе измельчения и электрической части без демонтажа насоса
- Технология «Silence»

Двойной доступ

- ➔ К системе измельчения для легкого удаления любого постороннего объекта
- ➔ К электрической части для периодического обслуживания





Экономичный **SANIPRO® «Тихий»** имеет достаточно мощный мотор для откачивания сточных вод из ванной комнаты (унитаз, умывальник, душ, биде).

Бесшумная модель **SANIPRO®** идеальна для оборудования туалетной комнаты и душевой.



5 М



100 М

SILENCE



SANIPRO® XR

Возможное подключение: унитаза, умывальник, душ, биде

Рекомендуемый диаметр труб для откачивания:
от 22 до 32 мм

Допустимая температура использованных вод:
35 °С (макс. до 50 °С)

Напряжение: 220–240 В / 50 Гц

Потребляемая мощность: 400 Вт

Вес: 7 кг

Размеры Д х Г х В: 413 x 180 x 263 мм

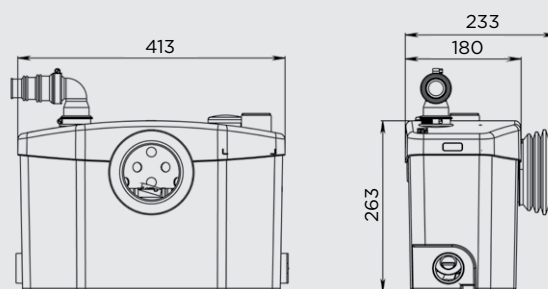
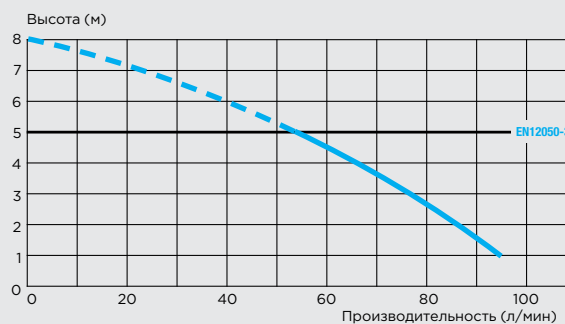
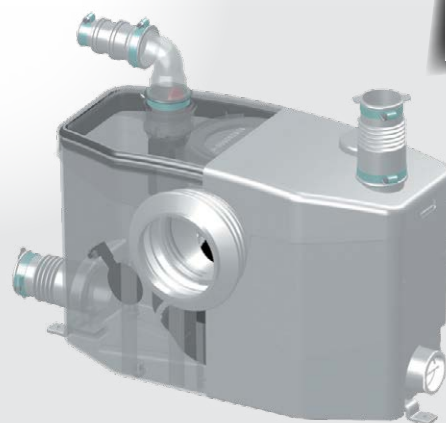
Аксессуары: внешний съемный обратный клапан, угольный фильтр

**ОТКАЧИВАНИЕ ПО ВЕРТИКАЛИ
И ПО ГОРИЗОНТАЛИ: ↑ 5 М → 100 М**



ПРЕИМУЩЕСТВА

- Возможна установка Sanialarm
- Технология «Silence»





Насос **SANIACCESS® 3** для подключения унитаза, умывальника, душа и биде.



5 м
→ 100 м

SANIACCESS® 3



Возможное подключение: унитаза, умывальник, душ, биде

Рекомендуемый диаметр труб для откачивания:
от 22 до 32 мм

Допустимая температура использованных вод:
35 °C (макс. до 50 °C)

Напряжение: 220-240 В / 50 Гц

Потребляемая мощность: 400 Вт

Вес: 7,5 кг

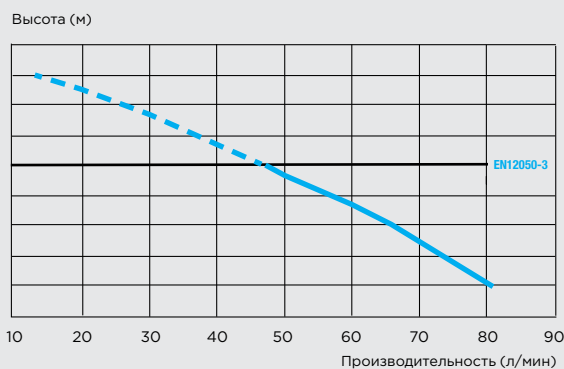
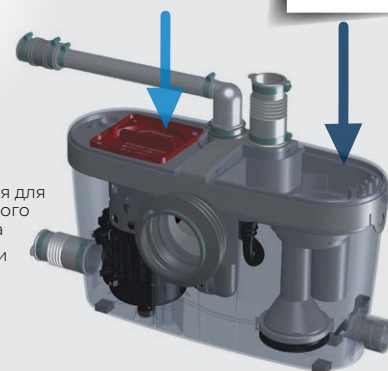
Размеры Д x Г x В: 494 x 169 x 271 мм

Аксессуары: внешний съемный обратный клапан, угольный фильтр

**ОТКАЧИВАНИЕ ПО ВЕРТИКАЛИ
И ПО ГОРИЗОНТАЛИ: ↑ 5 М → 100 М**

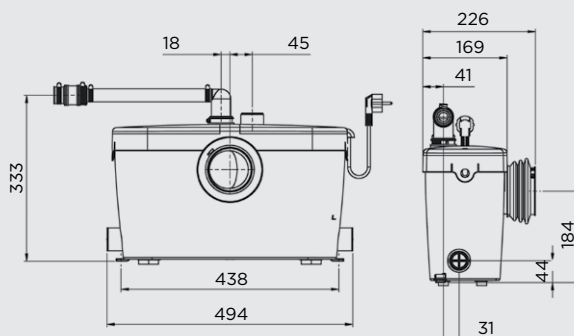
Двойной доступ

- К системе измельчения для легкого удаления любого постороннего объекта
- К электрической части для периодического обслуживания



ПРЕИМУЩЕСТВА

- Двойной доступ: к системе измельчения и электрической части без демонтажа насоса
- Технология «Silence»





Благодаря большому объему корпуса и особому мотору **SANIPLUS® «Тихий»** способен откачать значительное количество сточных вод из ванной комнаты. Насос рассчитан на продолжительную работу.

Мощный и тихий **SANIPLUS®** — идеальное решение для оборудования туалета и ванной комнаты.



5 м



100 м



SANIPLUS®

Возможное подключение: унитаза, умывальник, душ, биде

Рекомендуемый диаметр труб для откачивания: от 22 до 32 мм

Допустимая температура использованных вод: 35 °С (макс. до 50 °С)

Напряжение: 220–240 В / 50 Гц

Потребляемая мощность: 400 Вт

Вес: 7,4 кг

Размеры Д х Г х В: 512 x 181 x 270 мм

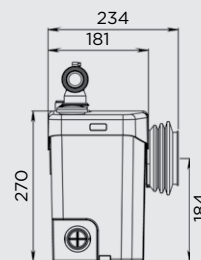
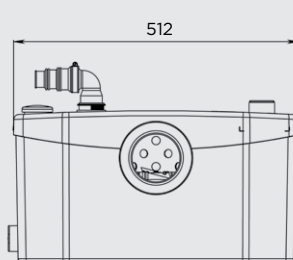
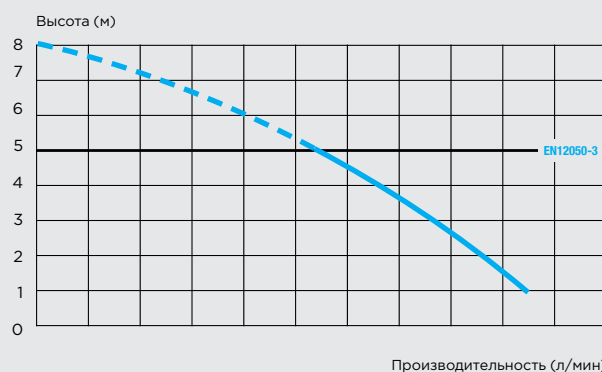
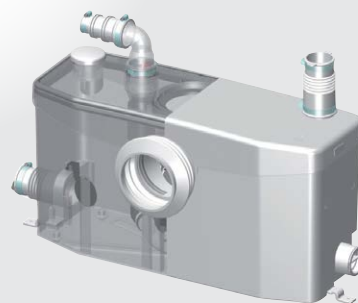
Аксессуары: угольный фильтр

**ОТКАЧИВАНИЕ ПО ВЕРТИКАЛИ
И ПО ГОРИЗОНТАЛИ: ↑ 5 М → 100 М**



ПРЕИМУЩЕСТВА

- Возможна установка Sanialarm
- Технология «Silence»





Очень плоский, глубиной всего 14 см, **SANIPACK®** легко встраивается непосредственно в стену и позволяет незаметно подсоединить к нему сантехнику.

Идеальное решение для подвесных унитазов с возможностью подключения душевой кабины, умывальника, биде.



SANIPACK®

Возможное подключение: подвесной унитаз, умывальник, душ, биде

Рекомендуемый диаметр труб для откачивания: от 22 до 32 мм

Минимальное расстояние от унитаза: 50 см

Допустимая температура использованных вод: 35 °C (макс. до 50 °C)

Напряжение: 220–240 В / 50 Гц

Потребляемая мощность: 400 Вт

Вес: 6,8 кг

Размеры Д x Г x В: 462 x 146 x 295 мм

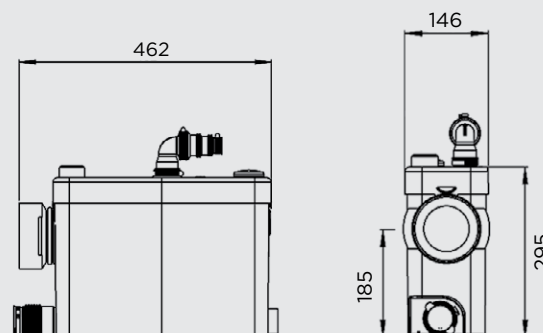
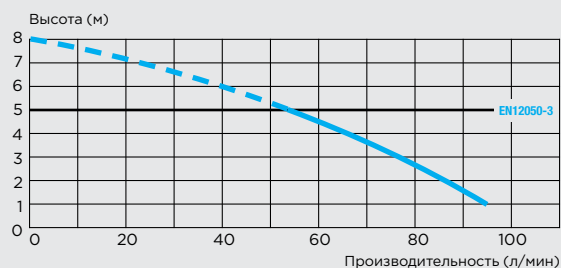
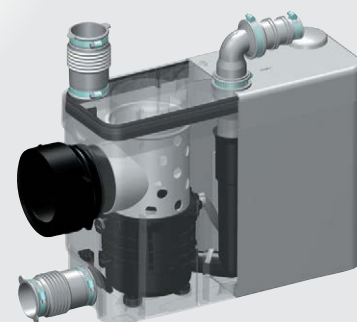
Аксессуары: внешний съемный обратный клапан, угольный фильтр

ОТКАЧИВАНИЕ ПО ВЕРТИКАЛИ И ПО ГОРИЗОНТАЛИ: ↑ 5 М → 100 М



ПРЕИМУЩЕСТВА

- Возможна установка Sanialarm
- Компактный размер





SANIWALL® Pro UP разработан в виде универсальной монтажной опоры с интегрированным насосом-измельчителем. Он сочетается с любыми типами подвесных унитазов.

Встроенный насос-измельчитель с двумя нижними входами и одним верхним позволяет также откачать сточные воды от умывальника, биде и душа.



SILENCE

5 м



100 м

SANIWALL® Pro UP

Возможное подключение: подвесной унитаза, умывальник, душ, биде

Рекомендуемый диаметр труб для откачивания: от 22 до 32 мм

Допустимая температура использованных вод: 35 °С (макс. до 50 °С)

Бачок с двойным сливом: 3/6 литров

Напряжение: 220–240 В / 50 Гц

Потребляемая мощность: 400 Вт

Вес: 37,6 кг

Размеры Д x Г x В: 630 x 194 x 1075 мм

Аксессуары: внешний съемный обратный клапан, угольный фильтр, кнопка слива, комплект креплений

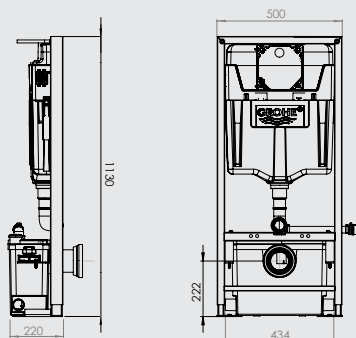
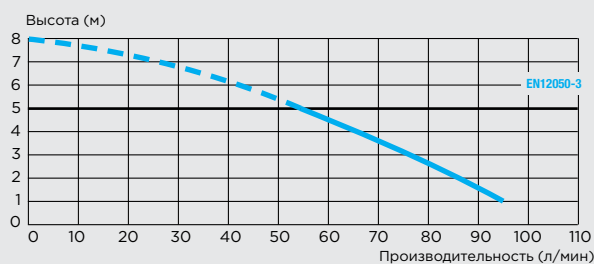
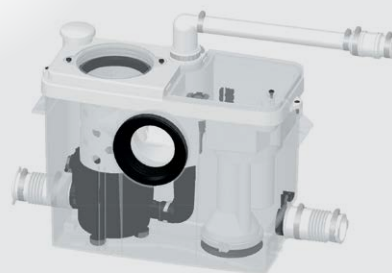
ОТКАЧИВАНИЕ ПО ВЕРТИКАЛИ И ПО ГОРИЗОНТАЛИ:

↑ 5 М → 100 М



ПРЕИМУЩЕСТВА

- Идеально для подвесного унитаза
- Комплексное решение для ванной комнаты





SANIBEST® Pro — это насос-измельчитель для профессионального использования.

Более мощный двигатель позволяет откачивать стоки на большее расстояние.



7 м
↑
→ 110 м

SANIBEST® Pro

Возможное подключение: унитаза, душа, биде, умывальник

Рекомендуемый диаметр труб для откачивания: от 22 до 32 мм

Допустимая температура использованных вод: 35 °С, в короткие периоды 70 °С

Напряжение: 220–240 В / 50 Гц

Потребляемая мощность: 1100 Вт

Вес: 12 кг

Размеры Д x Г x В: 507 x 154 x 269 мм

Аксессуары: внешний съемный обратный клапан, угольный фильтр

**ОТКАЧИВАНИЕ ПО ВЕРТИКАЛИ
И ПО ГОРИЗОНТАЛИ: ↑ 7 М → 110 М**

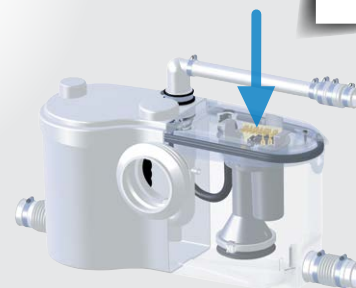


ПРЕИМУЩЕСТВА

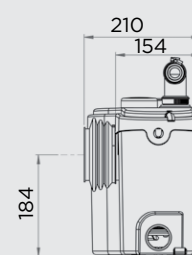
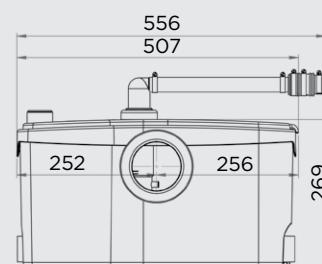
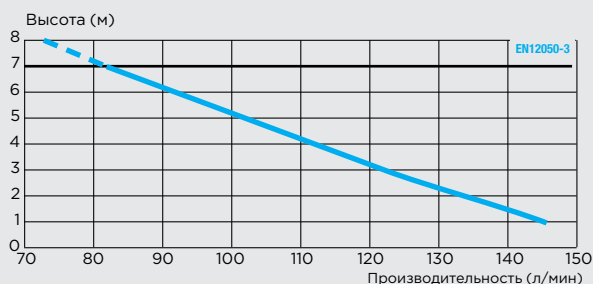
- Легкий доступ к электрической части.
- Подходит для профессионального использования
- Откачивание по вертикали до 7 метров



Быстрый доступ к электрической части →



Надежные ножи подходят для интенсивного использования.



ПОДКЛЮЧЕНИЯ



УНИТАЗ

ПОДВЕСНОЙ УНИТАЗ

УМЫВАЛЬНИК

СИСТЕМА ДВОЙНОГО СМЫВА

	УНИТАЗ	ПОДВЕСНОЙ УНИТАЗ	УМЫВАЛЬНИК	СИСТЕМА ДВОЙНОГО СМЫВА
SANICOMPACT® 43	✓		✓	✓
SANICOMPACT® Elite	✓		✓	✓
SANICOMPACT® Comfort		✓	✓	✓
SANICOMPACT® LC	✓			✓



- Унитаз с встроенной системой измельчения для реальной экономии места
- Продукты с современными линиями и технологией «Silence»
- Экологически чистый ассортимент: экономичный в воде и энергии
- Удобство использования благодаря мягкому сиденью
- Гигиена гарантирована — использование антибактериального покрытия для керамики и сиденья



Насос встроен в ножку унитаза. Всего 43 см от стены. Различные версии моделей **SANICOMPACT® Eco+** способны удовлетворить ваши потребности на небольшом пространстве.



SILENCE

3 м

30 м



SANICOMPACT® 43

SANICOMPACT® Elite



Возможное подключение: унитаз, умывальник

Рекомендуемый диаметр труб для откачивания: 32 мм

Допустимая температура использованных вод:

35 °С (макс. до 50 °С)

Напряжение: 220–240 В / 50 Гц

Потребляемая мощность: 550 Вт

Максимальный расход воды: 1,8 л / макс. 3 л

Вес: 26 кг (Sanicompact 43) / 27 кг (Sanicompact Elite)

Размеры Д x Г x В: 390 x 430 x 445 мм (Sanicompact 43)

360 x 555 x 490 мм (Sanicompact Elite)

Аксессуары: внешний съемный обратный клапан, крышка сиденья, набор креплений

ОТКАЧИВАНИЕ ПО ВЕРТИКАЛИ И ПО ГОРИЗОНТАЛИ: ↑ 3 М → 30 М



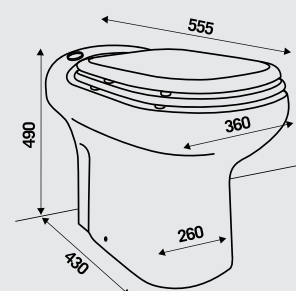
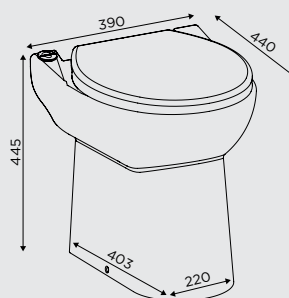
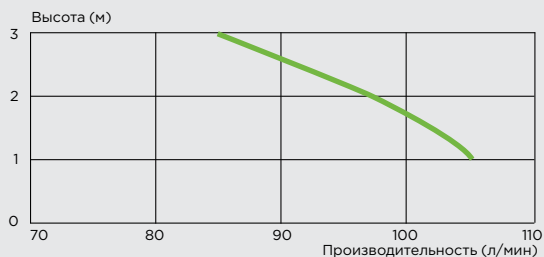
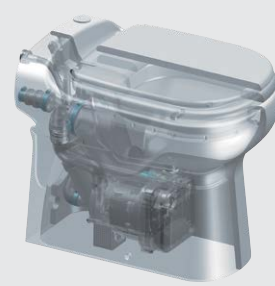
SANICOMPACT® 43



SANICOMPACT® ELITE

ПРЕИМУЩЕСТВА

- В комплекте плавно опускающееся сиденье Soft-close.
- Измельчитель, встроенный в унитаз





Подвесной унитаз — новая модель **SANICOMPACT® Comfort**.

Удобный и экономичный компакт со встроенным насосом. В новой модели появилась возможность подключения умывальника.



SANICOMPACT® Comfort



Возможное подключение: подвесной унитаз, умывальник

Рекомендуемый диаметр труб для откачивания: 32 мм

Допустимая температура использованных вод: 35 °С (макс. до 50 °С)

Напряжение: 220–240 В / 50 Гц

Потребляемая мощность: 550 Вт

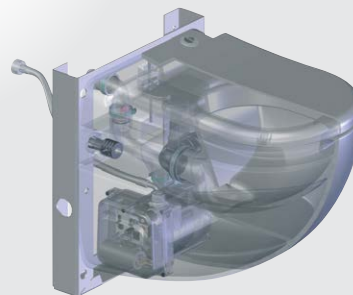
Расход воды: 1,8 л / макс. 3 л

Минимальное давление в системе: 1,7 бар

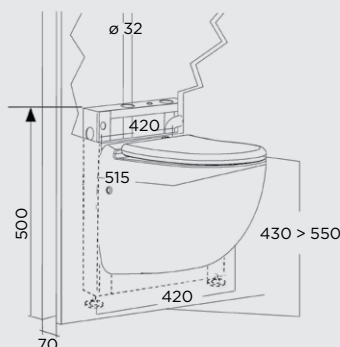
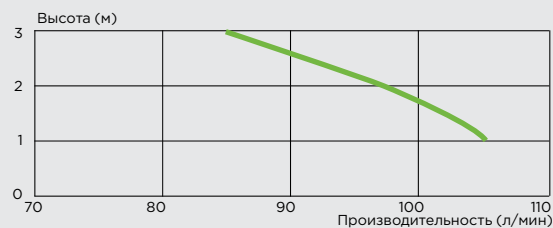
Вес: 32 кг

Размеры Д х Г х В: 420 x 515 x 442 мм

Аксессуары: внешний съемный обратный клапан, крышка сиденья, набор креплений



ОТКАЧИВАНИЕ ПО ВЕРТИКАЛИ И ПО ГОРИЗОНТАЛИ: ↑ 3 М → 30 М



ПРЕИМУЩЕСТВА

- В комплекте плавно опускающееся сиденье Soft-close.
- Измельчитель, встроенный в компакт



**НОВИНКА
2019**

SANICOMPACT® LC — новинка 2019 на российском рынке. Более экономный и доступный вариант по сравнению с остальными моделями серии **SANICOMPACT**, при этом не уступающий им по техническим параметрам.



SANICOMPACT® LC

Возможное подключение: унитаза

Рекомендуемый диаметр труб для откачивания: 40 мм

Допустимая температура использованных вод:
35 °С (макс. до 50 °С)

Напряжение: 220–240 В / 50 Гц

Потребляемая мощность: 500 Вт

Расход воды: 2 л / макс. 4 л

Минимальное давление в системе: 1,7 бар

Вес: 26 кг

Размеры Д х Г х В: 370 x 470 x 420 мм

Аксессуары: внешний съемный обратный клапан, крышка сиденья, набор креплений

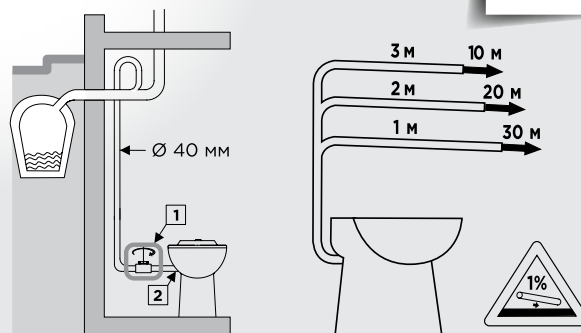
**ОТКАЧИВАНИЕ ПО ВЕРТИКАЛИ
И ПО ГОРИЗОНТАЛИ:**

↑ 3 м → 30 м



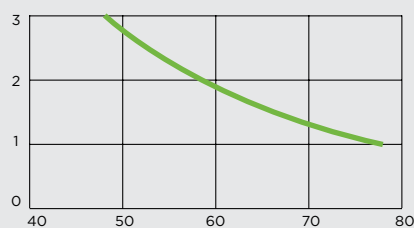
ПРЕИМУЩЕСТВА

- В комплекте плавно опускающееся сиденье Soft-close.
- Измельчитель, встроенный в компакт

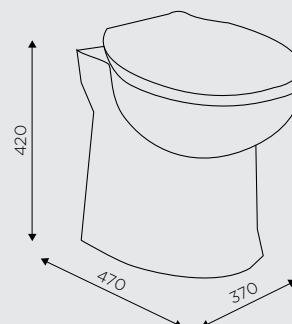


1 — Кран для слива (не поставляется)
2 — Обратный клапан (поставляется)

Высота (м)



Производительность (л/мин)



ПОДКЛЮЧЕНИЯ



мокрый пол
низкий душевой поддон
душевая кабина
умывальник
биде
ванна
посудомоечная машина
стиральная машина
мойка

	мокрый пол	низкий душевой поддон	душевая кабина	умывальник	биде	ванна	посудомоечная машина	стиральная машина	мойка
SANIFLOOR 1®	✓								
SANIFLOOR 2®	✓								
SANIFLOOR 3®		✓							
SANIDOUCHE® Flat			✓	✓					
SANIDOUCHE®			✓	✓	✓				
SANIVITE®			✓	✓	✓	✓	✓	✓	✓
SANIACCESS® Pump			✓	✓	✓	✓	✓	✓	✓
SANISPEED®			✓	✓	✓	✓	✓	✓	✓
SANICOM®			✓	✓	✓	✓	✓	✓	✓
SANICOM® 2			✓	✓	✓	✓	✓	✓	✓



- Бытовые и профессиональные насосы славятся своей бесшумностью
- Много вариантов моделей для выбора: легко выбрать и установить
- В ванной комнате, прачечной или кухне — устанавливается, где вам удобно, без масштабных строительных работ

САНИТАРНЫЕ НАСОСЫ SFA ДЛЯ БЫТОВОГО И ПРОФЕССИОНАЛЬНОГО ИСПОЛЬЗОВАНИЯ

Различные рестораны, спа-центры, бизнес-офисы и общественные здания — такие как школы, больницы, гостиницы, адвокатские бюро, аэропорты и музеи, можно оборудовать насосами SFA.

До



Наши санитарные насосы идеально подходят для дома, офиса, ресторана или общественных строительных объектов. Каждый из них позволяет оборудовать дополнительные удобства, такие как кухни, мини-кухни, прачечная в любом удобном для вас месте, даже если оно удалено от основной канализации или находится ниже.

Благодаря их способности откачивать серые стоки без использования традиционных решений и сантехнических методов, вам не понадобится проводить масштабный ремонт, тревожить ваших соседей. Действительно, трубы откачивания могут быть скрыты в полости стены.

После



ПРЕИМУЩЕСТВА САНИТАРНЫХ НАСОСОВ

+ ТЕХНОЛОГИЯ «SILENCE»

+ МОЩНЫЙ

- Мощный мотор
- Высокая производительность

+ НАДЕЖНЫЙ

- Работает в закрытой системе
- Отсутствие риска переполнения

+ НЕТ ЗАПАХА



+

ВЫДЕРЖИВАЕТ ВЫСОКУЮ ТЕМПЕРАТУРУ

- До 90° С

+

УСТАНАВЛИВАЕТСЯ НА ПОЛУ

- Нет необходимости копать траншеи или штробить бетон
- Простота установки

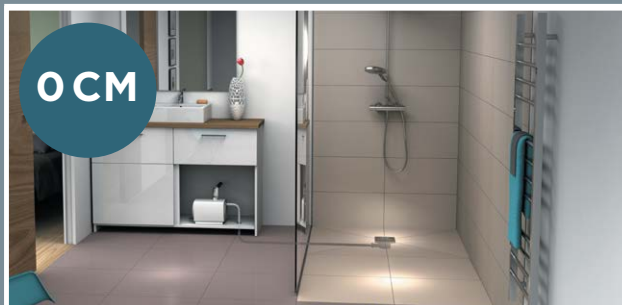
+

ПРЕДВАРИТЕЛЬНО СОБРАННАЯ СИСТЕМА ГОТОВА К ПОДКЛЮЧЕНИЮ

- До 4 входов DN40

+ НИЗКИЙ УРОВЕНЬ ЗАПУСКА

ОБОРУДОВАТЬ НОВУЮ ДУШЕВУЮ В ЛЮБОМ МЕСТЕ



0 CM



SANIFLOOR® 1&2

Насос + сифон

Идеально подходит для одного уровня душа и пола в душевой

ВЫСОТА ДОСТУПА В ДУШ: 0 CM



2 CM



SANIFLOOR® 3

Насос + сифон

Идеально подходит для плоского поддона

ВЫСОТА ДОСТУПА В ДУШ: 2 CM



8 CM



SANIDOUCHE® Flat

Насос + сифон

Идеально подходит для плоского поддона

ВЫСОТА ДОСТУПА В ДУШ: 8 CM



12 CM



SANIDOUCHE®

Насос

Подходит для обычного поддона

ВЫСОТА ДОСТУПА В ДУШ: 12 CM



15 CM



SANISPEED®

SANIVITE®

SANIACCESS® Pump

Насосы

Подходят для обычного поддона

ВЫСОТА ДОСТУПА В ДУШ: 15 CM



SANIFLOOR® 1

Для кафельного покрытия
Высота 68 мм



SANIFLOOR® 2

Для винилового покрытия
Высота 68 мм



SANIFLOOR® 3

Для плоского поддона
Высота 57 мм

Насос для душа SANIFLOOR®.
Поставляется в комплекте с сифоном для трапа высотой 68 мм, сифоном для низкого поддона или сифоном для «мягкого» пола.

SANIFLOOR®

Возможное подключение: душ

Рекомендуемый диаметр труб для откачивания: 32 мм

Допустимая температура использованных вод:
35 °С (макс. до 50 °С)

Максимальная производительность: 30 л/мин на 1 м

Напряжение: 220–240 В / 50 Гц

Расстояние от насоса до сифона: 3 метра по горизонтали или 30 см по вертикали

Потребляемая мощность: 400 Вт

Размеры Д x Г x В: 295 x 164 x 191 мм

Вес: Sanifloor 1 – 8,6 кг, Sanifloor 2 – 8,2 кг, Sanifloor 3 – 8 кг

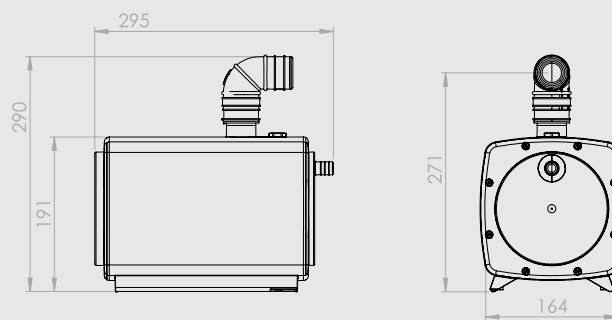
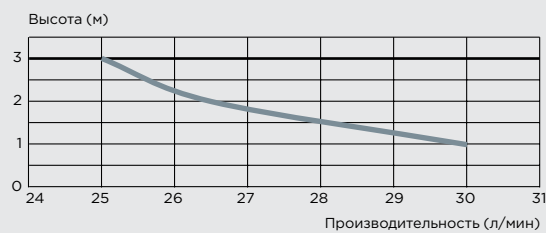
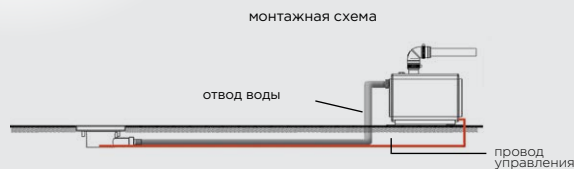
Аксессуары: 3 сифона на выбор: для поддона, для трапа или «мягкого пола»

**ОТКАЧИВАНИЕ ПО ВЕРТИКАЛИ
И ПО ГОРИЗОНТАЛИ: ↑ 3 М → 30 М**



ПРЕИМУЩЕСТВА

- Насос с возможностью всасывания стоков от сифона
- 3 варианта сифона





Насос для душа **SANIDOUCHE® Flat**.
Поставляется в комплекте с плоским сифоном, что позволяет устанавливать его с поддонами от 8 см.



SILENCE



SANIDOUCHE® Flat



Возможное подключение: душ, умывальник

Рекомендуемый диаметр труб для откачивания:

от 22 до 32 мм

Допустимая температура использованных вод:

35 °С (макс. до 50 °С)

Максимальная производительность: 45 л/мин

Объем резервуара: 3,5 л

Напряжение: 220-240 В / 50 Гц

Потребляемая мощность: 250 Вт

Вес: 5 кг

Размеры Д x Г x В: 295 x 162 x 144 мм

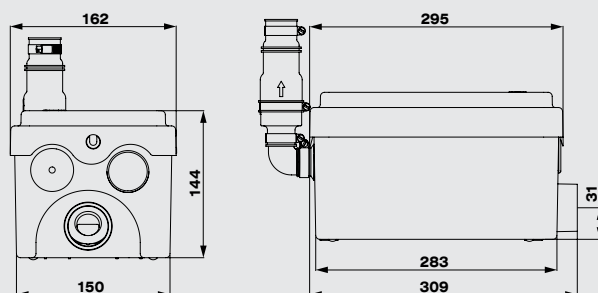
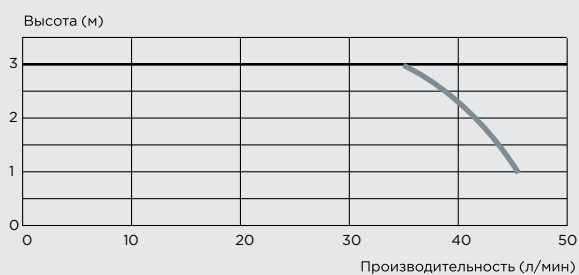
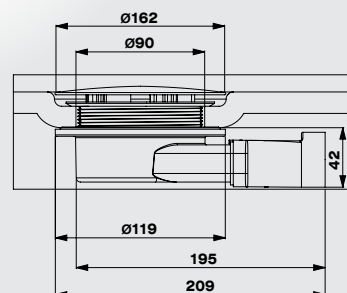
Аксессуары: внешний съемный обратный клапан, сифон для душа

**ОТКАЧИВАНИЕ ПО ВЕРТИКАЛИ
И ПО ГОРИЗОНТАЛИ: ↑ 3 М → 30 М**



ПРЕИМУЩЕСТВА

- Возможность подключения к душевой кабине с низким поддоном





Небольшие размеры и низкий уровень включения **SANIDOUCHE®** позволяют установить его под душевым поддоном или в мебель ванной комнаты. Компактный бытовой **SANIDOUCHE®** для подключения умывальника, душа и биде.



SILENCE

SANIDOUCHE®

Возможное подключение: умывальник, душ, биде

Рекомендуемый диаметр труб для откачивания:
22-32 мм

Допустимая температура использованных вод:
35 °C (макс. до 50 °C)

Максимальная производительность: 70 л/мин

Объем резервуара: 3,5 л

Напряжение: 220-240 В / 50 Гц

Потребляемая мощность: 250 Вт

Вес: 4,6 кг

Размеры Д x Г x В: 296 x 165 x 145 мм

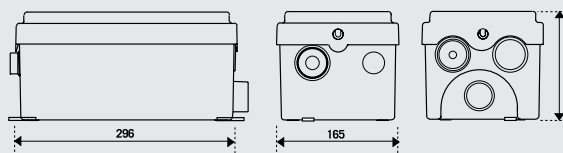
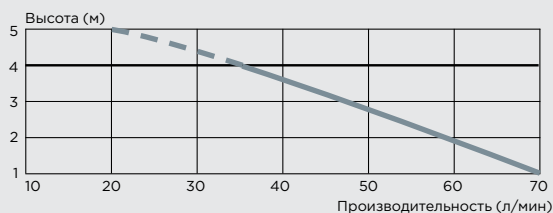
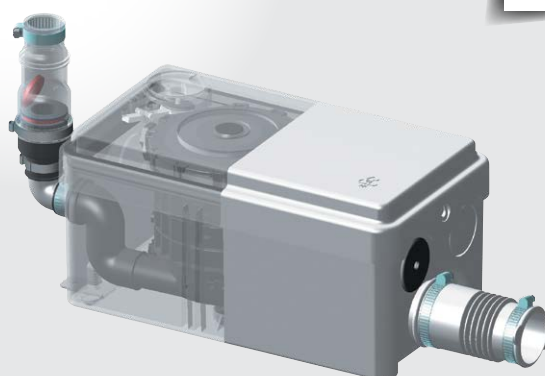
Аксессуары: внешний съемный обратный клапан

**ОТКАЧИВАНИЕ ПО ВЕРТИКАЛИ
И ПО ГОРИЗОНТАЛИ: ↑ 4 М → 40 М**



ПРЕИМУЩЕСТВА

- Компактный насос с высокой производительностью





SANIVITE® «Тихий» — отличное решение для оборудования кухни в отдалении от стояка или в подвальном помещении.
Бытовой тихий **SANIVITE®** для кухни или прачечной.



SANIVITE®

Возможное подключение: посудомоечная машина, стиральная машина, умывальник, ванна, душ, биде

Рекомендуемый диаметр труб для откачивания: 32 мм

Допустимая температура использованных вод: 35 °С (макс. до 65 °С - 5 минут)

Максимальная производительность: 100 л/мин

Объем резервуара: 10,4 л

Максимальный допустимый размер попадающих частиц: 8 мм

Напряжение: 220-240 В / 50 Гц

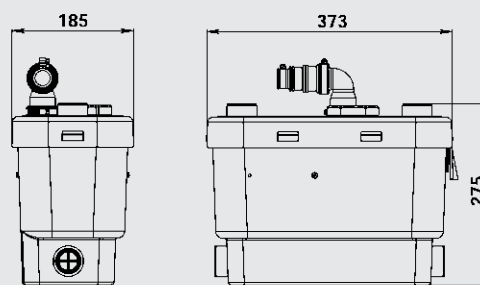
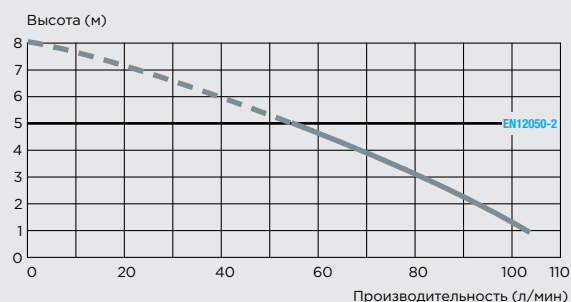
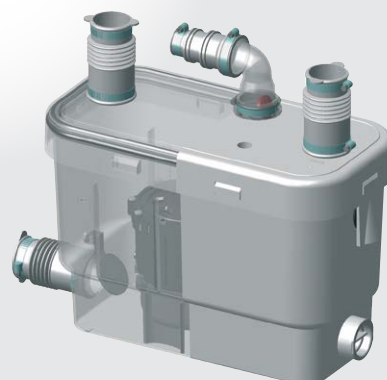
Потребляемая мощность: 400 Вт

Вес: 6,2 кг

Размеры Д x Г x В: 373 x 185 x 275 мм

Аксессуары: внешний съемный обратный клапан

**ОТКАЧИВАНИЕ ПО ВЕРТИКАЛИ
И ПО ГОРИЗОНТАЛИ: ↑ 5 М → 50 М**





Насос SANIACCESS® Pump для откачивания грязных стоков от кухни и ванной комнаты. Легкий доступ для обслуживания и ремонта насоса.



SANIACCESS® PUMP



Возможное подключение: посудомоечная машина, стиральная машина, умывальник, ванна, душ, биде

Рекомендуемый диаметр труб для откачивания: 32 мм

Допустимая температура использованных вод: 35 °С (макс. до 75 °С - 5 минут)

Максимальная производительность: 80 л/мин

Объем резервуара: 11,7 л

Напряжение: 220-240 В / 50 Гц

Потребляемая мощность: 400 Вт

Вес: 7,2 кг

Размеры Д x Г x В: 494 x 169 x 267 мм

Аксессуары: внешний съемный обратный клапан, угольный фильтр

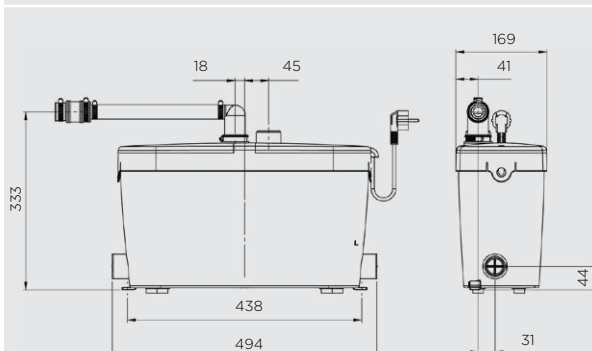
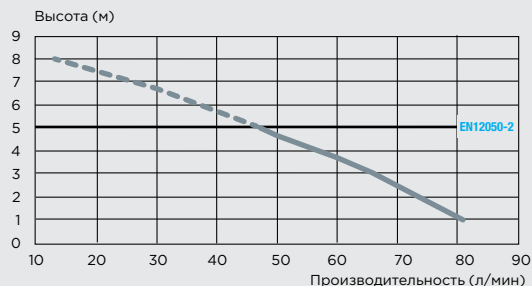
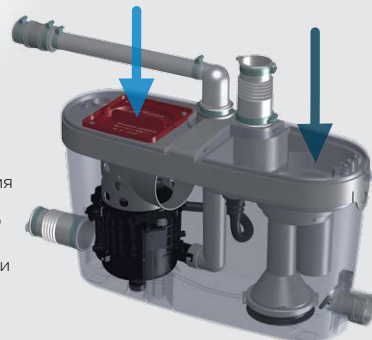
ОТКАЧИВАНИЕ ПО ВЕРТИКАЛИ И ПО ГОРИЗОНТАЛИ:

↑ 5 М → 50 М



Двойной доступ

- К системе измельчения для легкого удаления любого постороннего объекта
- К электрической части для периодического обслуживания



ПРЕИМУЩЕСТВА

- Двойной доступ к насосу
- Технология «Silence»



Экономичный насос **SANISPEED®** для грязных стоков. Компактная и тихая модель насоса для профессионального использования. Максимальная температура перекачиваемых стоков 75 °С.



SANISPEED®

Возможное подключение: умывальник, душ, биде, ванна, посудомоечная машина, стиральная машина

Рекомендуемый диаметр труб для откачивания:
32 мм

Допустимая температура использованных вод:
35 °С (макс. до 75 °С - 5 мин.)

Максимальная производительность: 110 л/мин

Объем резервуара: 10,4 л

Максимальный допустимый размер попадающих частиц: 8 мм

Напряжение: 220-240 В / 50 Гц

Потребляемая мощность: 400 Вт

Вес: 6,8 кг

Размеры Д x Г x В: 373 x 185 x 275 мм

Аксессуары: внешний съемный обратный клапан

ОТКАЧИВАНИЕ ПО ВЕРТИКАЛИ

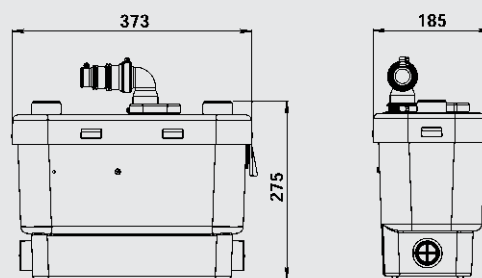
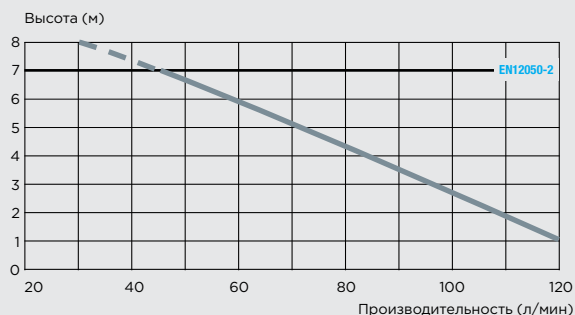
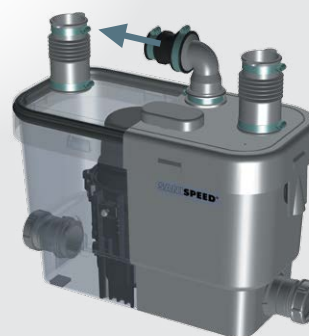
И ПО ГОРИЗОНТАЛИ:

↑ 7 М → 70 М



ПРЕИМУЩЕСТВА

- Возможна установка Sanialarm
- Выдерживает более высокую температуру стоков





Санитарный **SANICOM®** высокой производительности для интенсивного использования в общественных местах. **SANICOM®** может работать в высокотемпературном режиме и применяется для откачивания использованных вод в бытовых условиях и местах общественного пользования (бары, рестораны, парикмахерские, прачечные).



8 м
80 м

SANICOM®



ТЕХНИЧЕСКИЕ ДАННЫЕ

Максимальный расход: 15 м³/ч

Уровень защиты IP: IP44

Объем резервуара: 10 л

Свободный проход: 8 мм

Диаметр трубы откачивания: DN32

Диаметр отверстия: 2 входа DN40 (Ø внутр. 40 мм)

Низкая высота входа (по сравнению с уровнем земли): 50 мм

Максимальная допустимая температура сточных вод: 90° C (максимум 5 минут)

Потребляемая мощность: 750 Вт

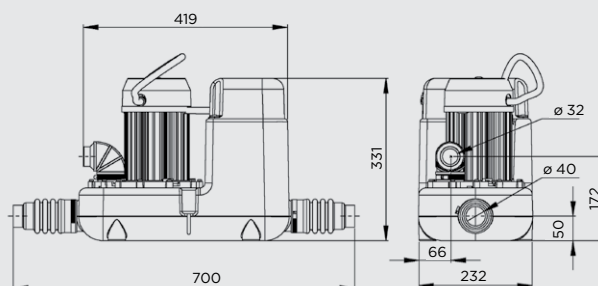
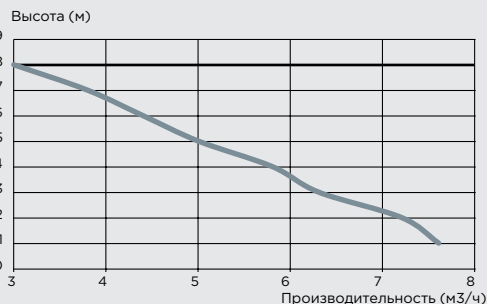
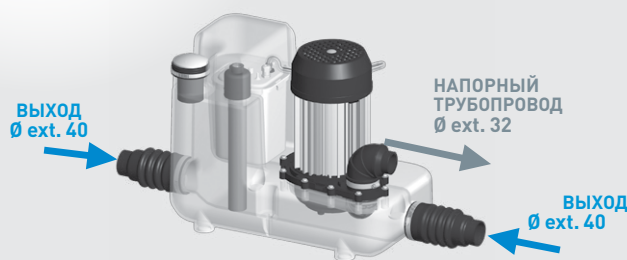
Вес: 10,8 кг

Аксессуары: в комплект входит обратный клапан

ОТКАЧИВАНИЕ ПО ВЕРТИКАЛИ

И ПО ГОРИЗОНТАЛИ:

↑ 8 м → 80 м



ПРЕИМУЩЕСТВА

- Идеально подходит для коммерческого использования (бары, рестораны, прачечные и т.д.)
- Выдерживает температуру стоков до 90° C (короткие периоды)



Проводная система сигнализации (кабель 5 м), (опция)

**НОВИНКА
2019**

SANICOM® 2 — еще более мощный насос для откачивания грязных стоков. Оснащен 2 двигателями 1500 Вт каждый. Подходит для использования в барах, ресторанах, кафе и прачечных.



11 м



110 м



SANICOM® 2

Максимальный расход: 16 м³/ч

Мощность: 2 x 1500 Вт

Уровень защиты IP: IP44

Объем резервуара: 34,5 л

Свободный проход: 8 мм

Диаметр трубы откачивания: DN50

Диаметр отверстия: 2 входа Ø нар. 40/50/75 мм, 2 входа Ø нар. 40/50 мм, 2 входа Ø 32 мм (опция)

Низкая высота входа (по сравнению с уровнем земли): 25 мм

Максимальная допустимая температура сточных вод: 90° С (максимум 5 минут)

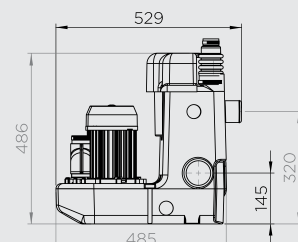
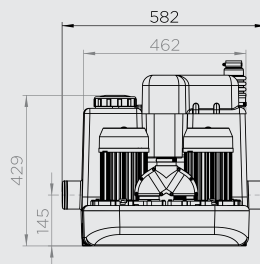
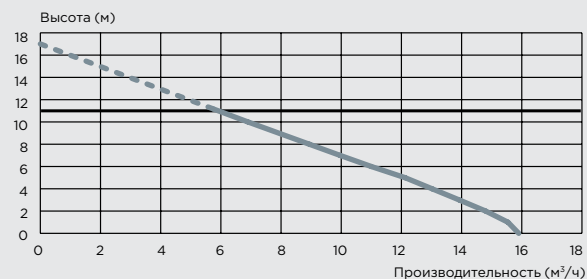
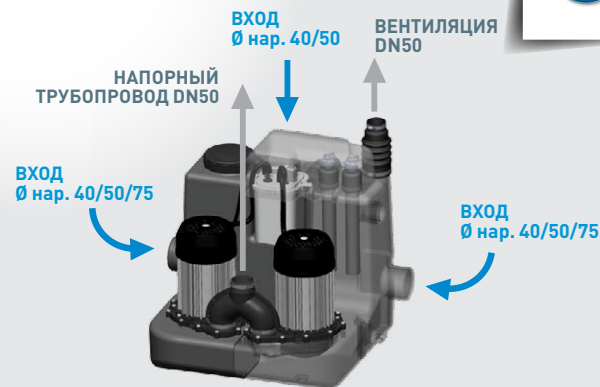
Вес: 26 кг

Аксессуары: в комплект входит обратный клапан

ОТКАЧИВАНИЕ ПО ВЕРТИКАЛИ

И ПО ГОРИЗОНТАЛИ:

↑ 11 м → 110 м



ПРЕИМУЩЕСТВА

- Идеально подходит для коммерческого использования (бары, рестораны, прачечные и т.д.)
- Выдерживает более высокую температуру стоков

ПОДКЛЮЧЕНИЯ



унитаз
подвесной унитаз
душевая кабина
умывальник
биде
ванна
посудомоечная машина
стиральная машина

SANICUBIC® 1 IP67	✓	✓	✓	✓	✓	✓	✓	✓
SANICUBIC® 1 WP NM	✓	✓	✓	✓	✓	✓	✓	✓
SANICUBIC® 2 Classic NM	✓	✓	✓	✓	✓	✓	✓	✓
SANICUBIC® 2 Pro NM	✓	✓	✓	✓	✓	✓	✓	✓
SANICUBIC® 2 XL	✓	✓	✓	✓	✓	✓	✓	✓
SANICUBIC® 2 XL THREE PHASES	✓	✓	✓	✓	✓	✓	✓	✓
SANICUBIC® 1 VX	✓	✓	✓	✓	✓	✓	✓	✓



- Компактные насосные станции для откачивания всех стоков.
- Для индивидуального или коллективного использования: есть соответствующее решение для любых нужд
- Простая установка на полу — это все, что необходимо

SANICUBIC®: ЛИНЕЙКА НАПОЛЬНЫХ НАСОСНЫХ СТАНЦИЙ

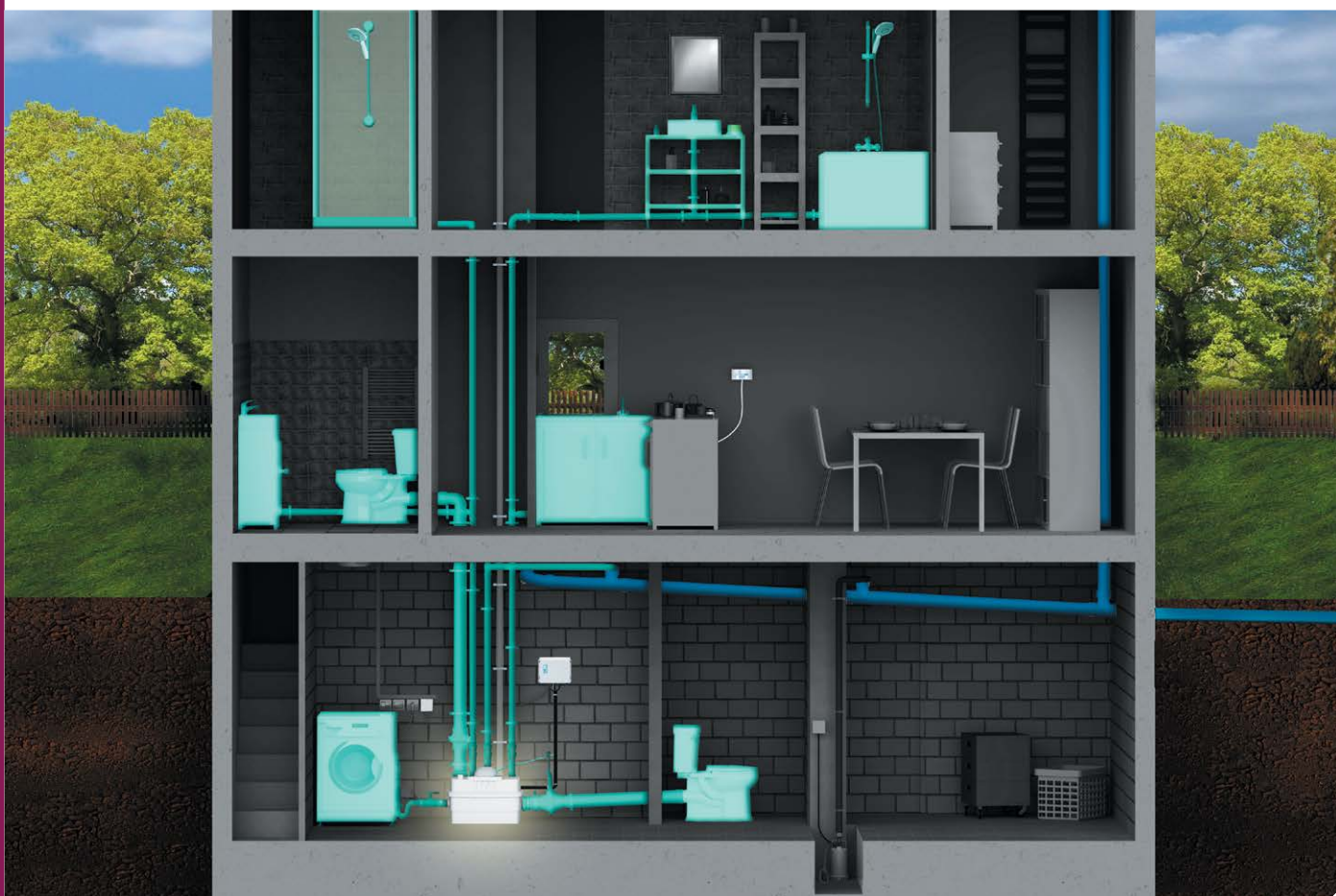
НАСОСНЫЕ СТАНЦИИ SFA откачивают все стоки от туалетов, ванных комнат, кухонь или прачечных.

Насосные станции **SFA SANICUBIC**: особенно подходят для подвала и могут быть размещены на полу — быстрая и легкая установка.

НАСОСНЫЕ СТАНЦИИ **SFA** специально разработаны для любого применения, для отдельных помещений (частные дома, небольшие магазины, небольшие апартаменты и торговые

помещения) или для общественных коллективных мест (школы, больницы, гостиницы, бары, аэропорты, музеи).

Резервуары **SANICUBIC** полностью герметичные (класс IP68). И для дополнительной безопасности установлена система сигнализации проводная или беспроводная (в зависимости от модели).



SANICUBIC® 1WP NM



SANICUBIC® 2 PRO NM



SANICUBIC® 2 CLASSIC NM



SANICUBIC® 2 XL



ПРЕИМУЩЕСТВА SANICUBIC®

+ МОЩНЫЙ

- Мощный мотор (1 или 2)
- Высокоэффективная система измельчения
- Высокая производительность

+ НЕТ ЗАПАХА

НАДЕЖНЫЙ +

- Работает в закрытой системе (нет риска переполнения)
- Откачивает случайно попавшие предметы (отдельные модели)

+ ВОДОНЕПРОНИЦАЕМЫЙ

- Уровень защиты IP68

+ БЕЗОПАСНЫЙ

- Внешняя панель сигнализации с индикатором перегрузки и световым контролем питания
- Визуальный и звуковой сигнал тревоги

+

ЛЕГКИЙ В УСТАНОВКЕ

- Монтируется на полу
- Насосная станция готова к подключению большого количества приборов
- Нет необходимости копать траншеи или штробить бетон (не требуется масштабных работ и перепланировок)

+

ПЛУНЖЕРНЫЕ ТРУБКИ

- Две трубки контроля работы двигателя
- Одна трубка управляет системой сигнализации

ПРИНЦИП РАБОТЫ

SANICUBIC оснащен 3-мя плунжерными трубками



• Две длинные плунжерные трубки для контроля работы двигателей

Как только уровень стоков в резервуаре достигает определенного уровня срабатывания пневмодатчиков длинных плунжерных трубок — запускается процесс откачивания.



• Одна плунжерная трубка аварийного режима работы

Если уровень стоков в резервуаре достигает верхней точки активации, то запускается вспомогательная система откачивания. При этом данная система активирует аудио- и визуальную систему сигнализации.

1 - Пневмодатчики контролируют уровень стоков

2 - Входящие стоки постепенно наполняют резервуар

3 - Когда необходимый уровень достигается, пневмодатчики активируются и посылают сигнал на плату управления

4 - Плата управления запускает двигатель

5 - Система измельчения удаляет стоки

6 - Когда уровень стоков в резервуаре понижается, пневмодатчики деактивируются, плата управления отключает двигатель через несколько секунд

7 - Обратный клапан предотвращает поступление удаленных стоков из напорной магистрали обратно в резервуар

ПОДБОР НАСОСНОЙ СТАНЦИИ SANICUBIC

➤ Для корректного подбора насосной станции **SANICUBIC®** необходимо учесть два важных параметра:

1 - ОБЪЕМНЫЙ РАСХОД ВХОДЯЩИХ СТОКОВ

Это объем воды, который необходимо откачать, исходя из количества сантехприборов, подключенных к насосной станции. Расход измеряется в объеме в единицу времени. Он представляется в кубических метрах в час (м³/ч) или в литрах в секунду (л/с).

ОЦЕНКА ОБЪЕМНОГО РАСХОДА



За основу берется стандартный дом с одним унитазом, одной ванной, одной душевой кабиной и одним умывальником.

Количество домов	Расход
1 дом (1–3 жителя)	2,5 м ³ /ч
2 дома (4–6 жителя)	5 м ³ /ч
3-4 дома (7–9 жителей)	10 м ³ /ч
5-6 домов (10–12 жителей)	15 м ³ /ч

2 - СУММАРНЫЙ ДИНАМИЧЕСКИЙ НАПОР

Динамический напор — это давление, которое создает насосная станция между точкой приема стоков и точкой удаления стоков.

Гидравлические потери:

для определения всех гидравлических потерь просуммируйте данные из таблицы ниже, исходя из общей протяженности напорного трубопровода.

ОПРЕДЕЛЕНИЕ ДИНАМИЧЕСКОГО НАПОРА

$$\text{Напор} = H_{\text{ГЕО}} + H_{\text{V}}$$

H_{ГЕО} = статический напор.

Это высота откачивания в метрах.

H_V = сумма гидравлических потерь напорных трубопроводов в метрах водяного столба.

Причины возникновения гидравлических потерь:

- ➔ Трение жидкости о внутренние стенки напорных трубопроводов
- ➔ Гидравлическое сопротивление элементов трубопроводов (повороты, краны и т.п.)

Гидравлические потери представляются в метрах водяного столба. Они должны добавляться к статической высоте для определения динамического напора.

Расход в м ³ /ч	Диаметр трубопроводов из ПВХ			
	Ø ВН / Ø НАР 40/50	Ø ВН / Ø НАР 50/60	Ø ВН / Ø НАР 80/90	Ø ВН / Ø НАР 102/114
2,5	0,011	-	-	-
5	0,038	0,009	0,001	-
6	0,055	0,013	0,002	-
7	0,067	0,017	0,003	-
8	0,078	0,020	0,003	0,001
9	0,099	0,025	0,004	0,002
10	0,120	0,030	0,005	0,002
12	0,160	0,045	0,006	0,002
15	0,250	0,065	0,009	0,003
20	-	0,100	0,014	0,005
25	-	0,160	0,020	0,008
30	-	0,23	0,030	0,010
40	-	0,35	0,045	0,017

Данные расчеты скорректированы с учетом наличия в трубопроводах поворотов и запорной арматуры

ПРИМЕР РАСЧЕТА

Два дома подключаются к насосной станции. Необходимо откачивать стоки по вертикали на 4 метра по ПВХ-трубе длиной 10 метров с наружным диаметром 50 мм.

- **Статическая высота:** 4 метра.
- **Гидравлические потери:**
Длина трубопровода 10 метров.

Для двух домов оценочный объемный расход стоков – 5 м³/ч.

➔ **В соответствии с таблицей:**
гидравлические потери **0,038 x 10 = 0,38 м.**

Суммарный динамический напор станции должен быть **= 4 + 0,38 = 4,38 м.**

Объемный расход стоков = 5 м³/ч.

SANICUBIC 2 Classic и Pro подходят для решения поставленной задачи.



Внешний блок управления (провод 4 м) IP68

Проводная звуковая и световая сигнализация (провод 5 м)

Встроенная панель управления



SANICUBIC® 1 IP 67 NM

SANICUBIC® 1 WP NM



ProX K2

Насосная станция **SANICUBIC® 1**, предназначенная для индивидуальных домов или небольших коммерческих предприятий, является мощным насосом с измельчением и может откачивать стоки от туалетов, ванных комнат, кухонь или подсобных помещений.

ТЕХНИЧЕСКИЕ ДАННЫЕ

Возможное подключение: сточные воды от унитазов, использованные воды от ванных комнат, кухни, прачечной

Тип насоса: двигатель с ножом-дробилкой

Максимальный расход: 12 м³/ч

Уровень защиты:

SANICUBIC 1 IP67: IP67

SANICUBIC 1 WP: IP68

Объем резервуара: 32 л

Полезный объем: 10 л

ОТКАЧИВАНИЕ ПО ВЕРТИКАЛИ И ПО ГОРИЗОНТАЛИ: ↑ 11 м → 110 м



SANICUBIC® 1 IP67 NM



SANICUBIC® 1 WP NM

Диаметр трубы откачивания: Ø нар. 50 мм

Диаметр отверстия:

- 1 отверстие Øнар. 40 / 50 мм
- 3 отверстия Øнар. 40 / 50 / 100 / 110 мм

Диаметр вентиляционного отверстия: Ø нар. 50 мм

Нижняя высота входа: 140 мм

Максимальная допустимая температура сточных вод: 70° С (максимум 5 минут)

Напряжение: 220–240 В / 50 Гц

Вес:

SANICUBIC 1 IP67: 20 кг

SANICUBIC 1 WP: 23 кг

Размеры Д х Г х В: 460 x 426 x 459 мм

Обратный клапан в комплекте

Проводная звуковая и световая сигнализация (провод 5 м)

Внешний блок управления SANICUBIC IP68 (провод 4 м)

Потребляемая мощность: 1500 Вт

Максимальный входной ток: 6 А

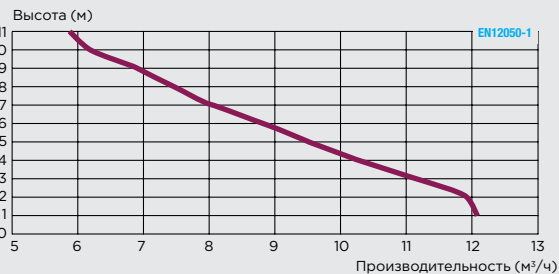
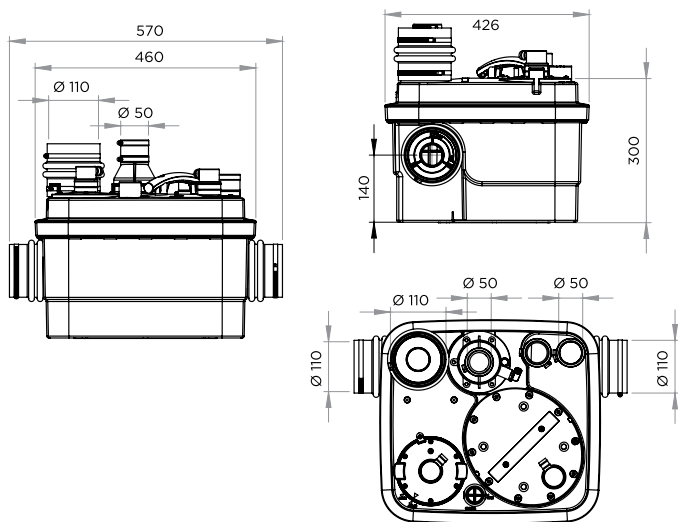
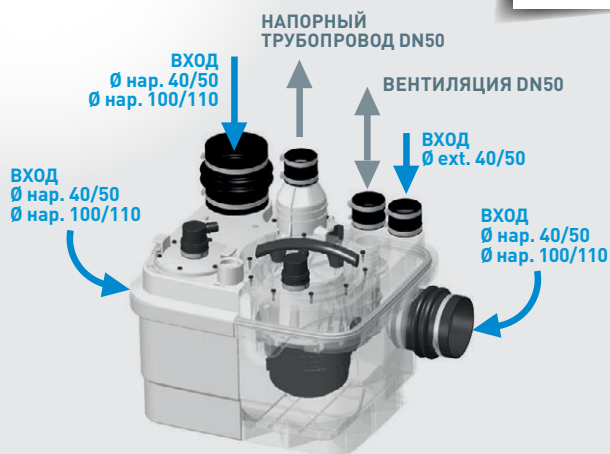
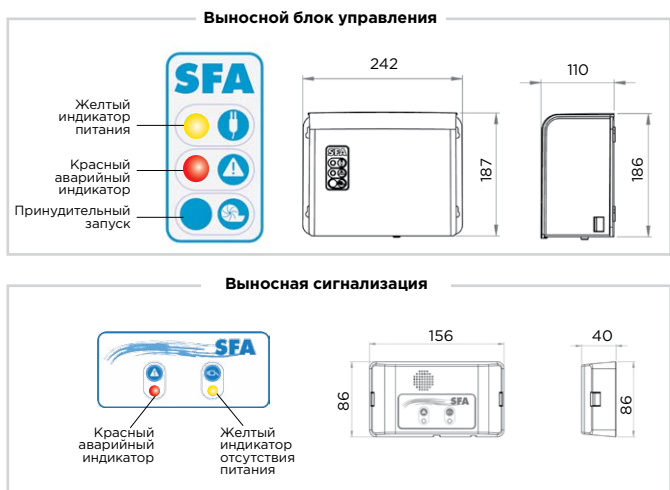
Электрический тип: I



SANCUBIC® 1 WP NM или SANCUBIC 1 IP67
 — подъемная станция для индивидуального
 использования или небольших
 коммерческих помещений.



11 м
 ↑



Производительность Santicubic для 1 квартиры (от 1 до 3 человек)
 Расчетный расход = 2,5 м³/ч
 Диаметр трубы откачивания: 50 мм

Откачивание по вертикали в м	Откачивание по горизонтали в м (ПВХ-трубы)										
	10	15	20	25	30	35	40	45	50	55	60
1											
2											
3											
4											
5											
6											
7											
8											
9											
10											



Проводная система сигнализации (провод 5 м)



Выносной блок управления (провод 4 м)

Беспроводная система сигнализации

SANICUBIC® 2 Classic NM

SANICUBIC® 2 Pro NM



ProX K2

SANICUBIC® 2 — высокопроизводительная насосная станция для жилых и коммерческих помещений. Два отдельных двигателя с балансировкой нагрузки с высокой производительностью измельчения работают поочередно. В случае большой нагрузки оба мотора работают одновременно.

ТЕХНИЧЕСКИЕ ДАННЫЕ

Тип насоса: двигатель с ножом-дробилкой

Максимальный расход: 12 м³/ч

Уровень защиты: IP68

Объем резервуара: 45 л

Полезный объем: 17,5 л

Диаметр трубы откачивания: Ø нар. 50 мм

Диаметр отверстия:

- 1 отверстие нар. 40 / 50 мм
- 4 отверстия Ø нар. 40 / 50 / 100 / 110 мм

Диаметр вентиляционного отверстия: Ø нар. 50 мм

Нижняя высота входа: 140 мм

Максимальная допустимая температура сточных вод:
70° С (максимум 5 минут)

Вес: SANICUBIC 2 Classic NM: 35,5 кг

SANICUBIC 2 Pro NM: 33 кг

Обратный клапан в комплекте

ОТКАЧИВАНИЕ ПО ВЕРТИКАЛИ ↑ 11 М

ДАННЫЕ ДВИГАТЕЛЯ

Двигатель: 2 мотора

Электропитание: однофазное 220-240 В; 50 Гц / 60 Гц

Номинальная мощность: 2 x 1 500 Вт

Максимальный входной ток: 13 А

Электрический тип: I

Турбина: PA6

СИГНАЛИЗАЦИЯ

Проводная звуковая и визуальная сигнализация

Sanicubic 2 Classic: длина провода 5 м

Sanicubic 2 Pro: беспроводная сигнализация

Класс защиты: IP20

Может быть подключена к системе управления зданием (BMS)

БЛОК УПРАВЛЕНИЯ

Внешний блок управления в комплекте

Класс защиты: IPX4

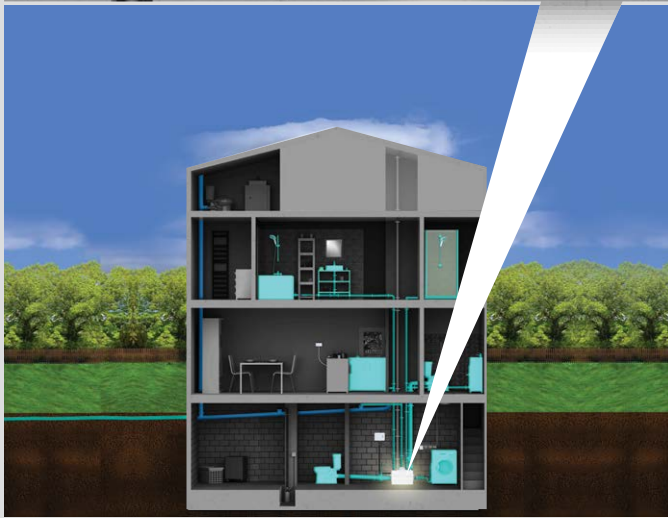
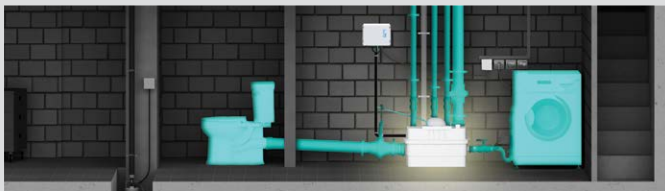
Длина кабеля: 4 м



SANICUBIC 2 CLASSIC NM



SANICUBIC 2 PRO NM



Оснащенные 2-мя мощными двигателями и выносным блоком управления **SANICUBIC® 2 Classic NM** и **SANICUBIC® 2 Pro NM** идеально подходят для отвода сточных вод от туалета, ванных комнат и кухни.

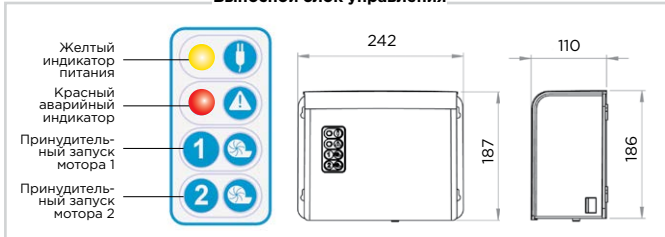
Установка **SANICUBIC® 2 Classic NM** и **SANICUBIC® 2 Pro NM** возможна в местах общественного пользования.

Уровень защиты IP68.

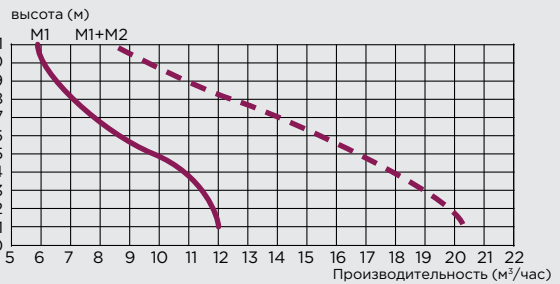
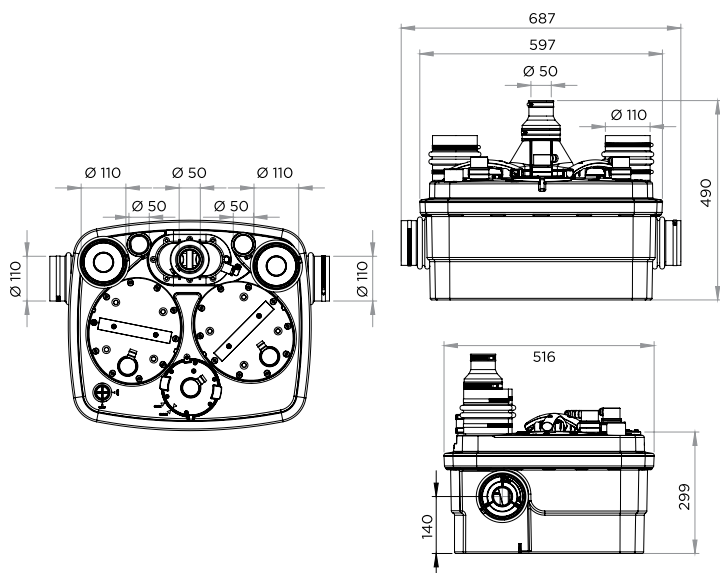
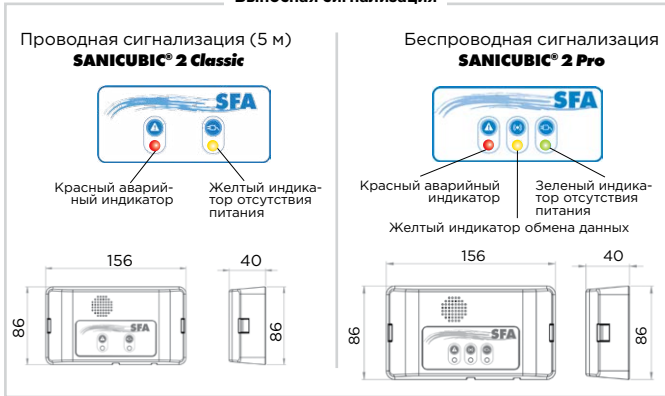


11 м
↑

Выносной блок управления



Выносная сигнализация



Производительность Sanicubic для 2 квартир (от 4 до 6 человек)
Расчетный расход = 5 м³/ч
Диаметр трубы откачивания: 50 мм

Откачивание по вертикали в м	Откачивание по горизонтали в м (ПВХ-трубы)										
	10	15	20	25	30	35	40	45	50	55	60
1											
2											
3											
4											
5											
6											
7											
8											
9											
10											

**2 ДВИГАТЕЛЯ
IP68**



Выносной блок управления (кабель 4 м)



Проводная система сигнализации (провод 5 м)



Vortex

SANICUBIC® 2 XL SANICUBIC® 2 XL THREE PHASES

Оснащенный 2-мя мощными моторами **SANICUBIC® 2 XL** идеально подходит для отвода сточных вод от туалета, ванных комнат и кухонь. Дистанционная сигнализация устанавливается в любом удобном для вас месте! Установка **SANICUBIC® 2 XL** возможна в местах общественного пользования.

ТЕХНИЧЕСКИЕ ДАННЫЕ

Тип насоса: двигатель с вихревой турбиной

Максимальный расход:

SANICUBIC 2 XL – 40 м³/ч

SANICUBIC 2 XL THREE PHASES – 55 м³/ч

Номинальность IP: IP68

Объем резервуара: 120 л

Полезный объем: 26 л

Диаметр трубы откачивания:

Ø нар. 110 мм / Ø нар. 90 мм

Диаметр отверстий:

• 1 отверстие нар. 40 / 50 мм

• 4 отверстия Ø нар. 40 / 50 / 100 / 110 мм

Свободный проход: 55 мм

Диаметр вентиляционного отверстия: Ø нар. 75 мм

Нижняя высота входа: 189 мм

Максимальная допустимая температура сточных вод:

70° С (максимум 5 минут)

Вес: 88 кг

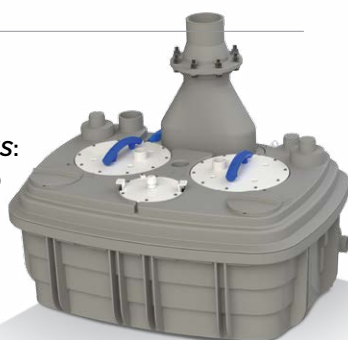
Обратный клапан в комплекте

ОТКАЧИВАНИЕ ПО ВЕРТИКАЛИ

↑ 10 М (DN80) ↑ 6 М (DN100)

SANICUBIC 2 XL THREE PHASES:

↑ 14,5 М (DN80) ↑ 13 М (DN100)



ДАННЫЕ ДВИГАТЕЛЯ

Двигатель: 2 мотора

Электропитание:

SANICUBIC 2 XL – однофазное 220-240 В; 50 Гц / 60 Гц

SANICUBIC 2 XL THREE PHASES – трехфазное 220-400В, 50 / 60 Гц

Номинальная мощность: 2 x 2000 Вт

SANICUBIC 2 XL THREE PHASES – 2x3500 Вт

Максимальный входной ток: 16 А

SANICUBIC 2 XL THREE PHASES – 12 А

Электрический тип: I

Турбина: PA6

СИГНАЛИЗАЦИЯ

Проводная звуковая и визуальная сигнализация

Класс защиты: IP20

Может быть подключен

к системе управления зданием

БЛОК УПРАВЛЕНИЯ

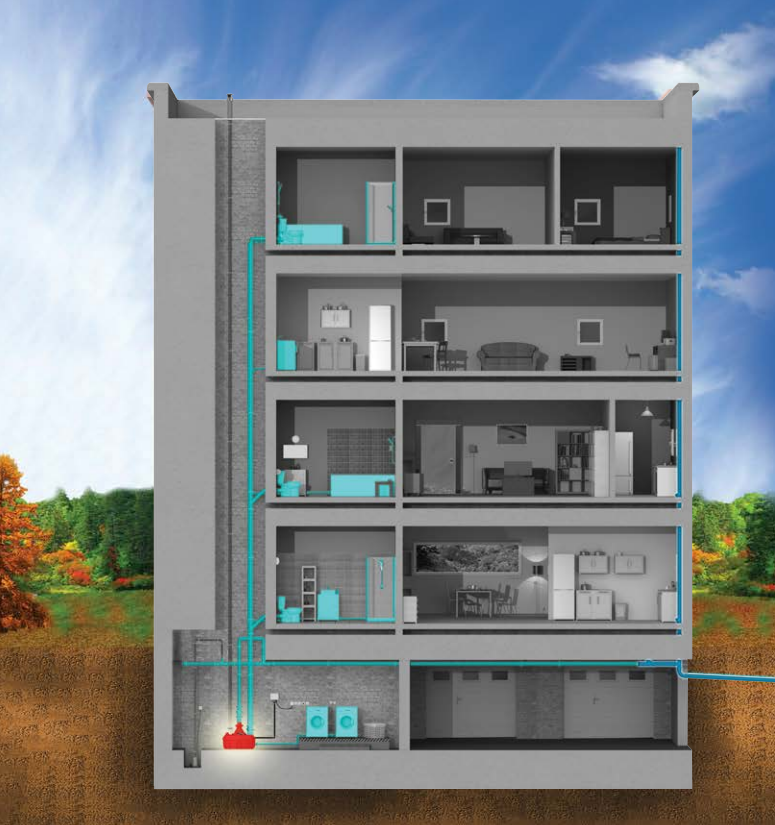
Внешний блок управления в комплекте

Класс защиты: IPX4

Длина кабеля: 4 м

ПРЕИМУЩЕСТВА

- Возможна поставка **SANICUBIC 2 XL THREE PHASES** (насосная станция с параметрами откачивания по вертикали до 16 метров)



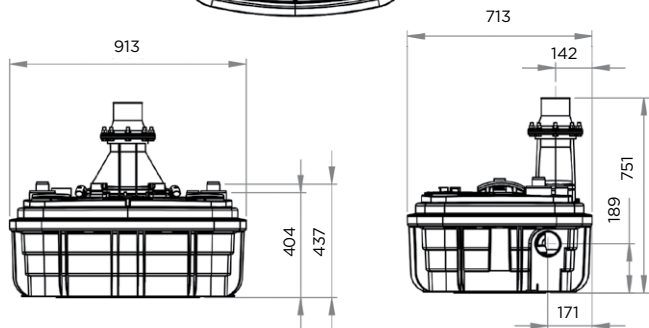
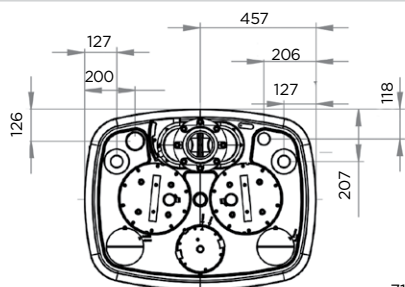
Коллективное жилье и коммерческие здания, рестораны, гостиницы или торговые центры.
Возможна поставка SANICUBIC 2 XL THREE PHASES.



Выносной блок управления

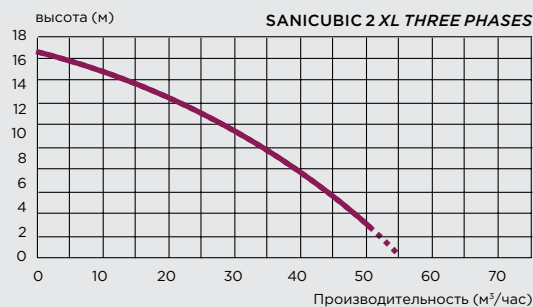
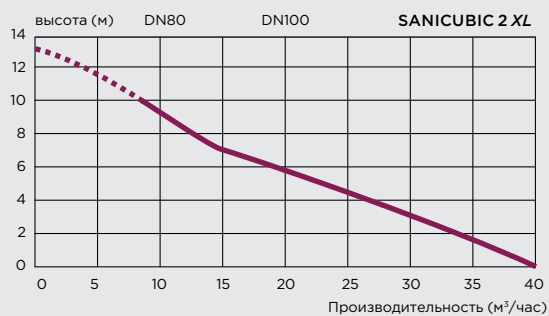


Выносная сигнализация



Производительность SANICUBIC для 6 квартир (от 10 до 12 человек)
 Расчетный расход = 15 м³/ч
 Внутренний диаметр трубы откачивания: 80 мм

Откачивание по вертикали в м	Откачивание по горизонтали в м (ПВХ-трубы)											
	10	20	30	40	50	60	70	80	90	100	110	120
1	■	■	■	■	■	■	■	■	■	■	■	■
2	■	■	■	■	■	■	■	■	■	■	■	■
3	■	■	■	■	■	■	■	■	■	■	■	■
4	■	■	■	■	■	■	■	■	■	■	■	■
5	■	■	■	■	■	■	■	■	■	■	■	■
6	■	■	■	■	■	■	■	■	■	■	■	■
7	■	■	■	■	■	■	■	■	■	■	■	■



**НОВИНКА
2019**



Новый насос **SANICUBIC® 1VX** оснащен современной системой **VORTEX**, что позволяет ему более терпимо относиться к случайно попавшим в него небольшим посторонним предметам. Идеально подходит для фитнес-центров, гостиниц и салонов красоты. Рекомендуемый диаметр откачивания **100 мм**.

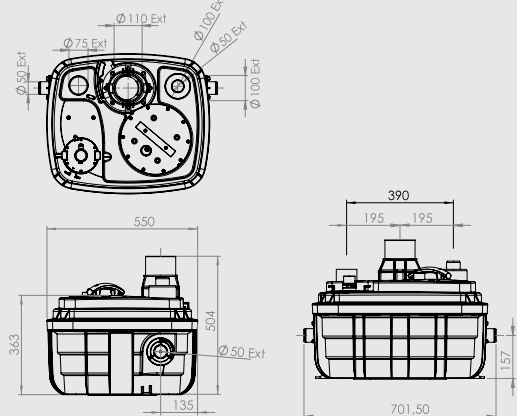
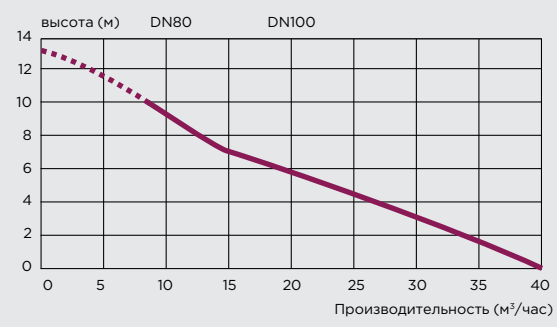
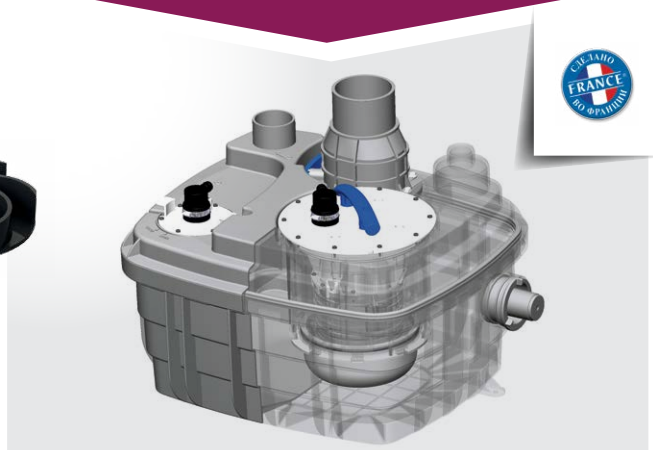


SANICUBIC® 1VX



- Тип насоса:** двигатель с вихревой турбиной
- Максимальный расход:** 36 м³/ч
- Номинальность IP:** IP68
- Объем резервуара:** 60 л
- Полезный объем:** 21 л
- Диаметр трубы откачивания:** Ø нар. 110 мм / Ø нар. 90 мм
- Рекомендуемый диаметр откачивания:** 100 мм
- Диаметр отверстий:**
 - 3 отверстия Ø нар. 40 / 50 / 100 / 110 мм
- Свободный проход:** 55 мм
- Диаметр вентиляционного отверстия:** Ø нар. 75 мм
- Нижняя высота входа:** 157 мм
- Максимальная допустимая температура сточных вод:** 70° С (максимум 5 минут)
- Напряжение:** однофазное 220-240 В; 50 Гц / 60 Гц
- Номинальная мощность:** 2000 Вт
- Максимальный потребляемый ток:** 8 А
- Электрический тип:** I
- Вес:** 30 кг
- Обратный клапан, выносной блок управления и светозвуковая сигнализация в комплекте**

ОТКАЧИВАНИЕ ПО ВЕРТИКАЛИ
↑ 10 М (DN80)
↑ 6 М (DN100)



ПОДКЛЮЧЕНИЯ

ХОЛОДИЛЬНАЯ ВИТРИНА

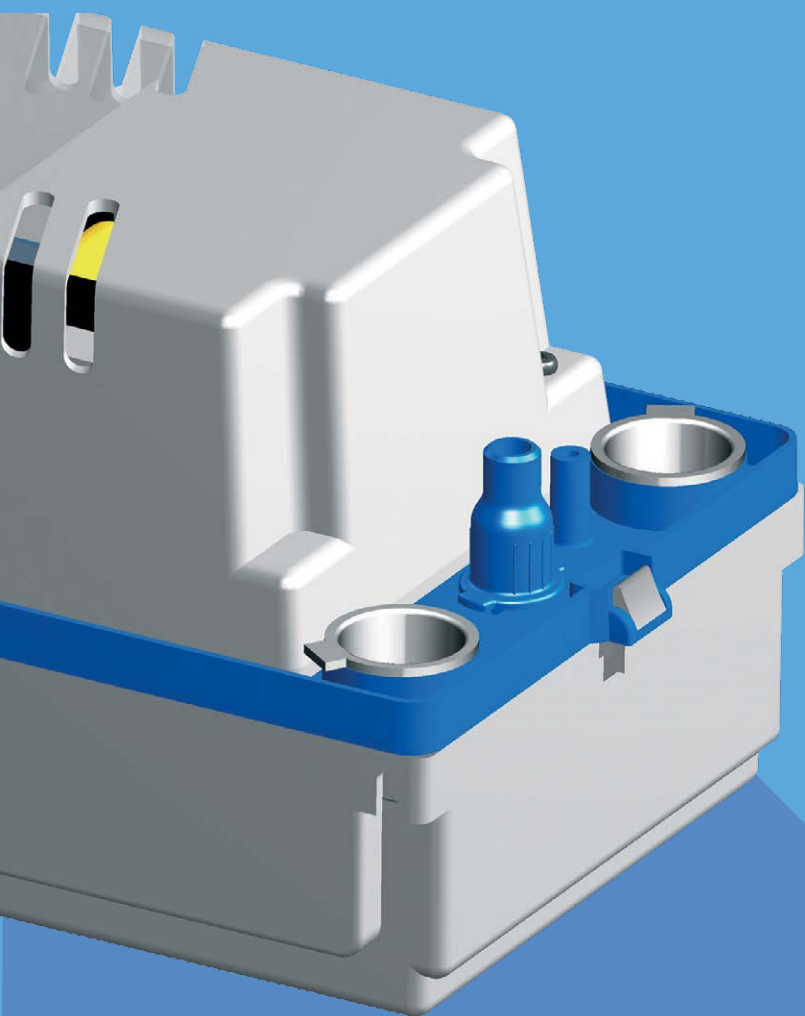
КОНДИЦИОНЕР

ГАЗОВЫЙ КОТЕЛ

осушитель



SANICONDENS® Clim mini		✓		
SANICONDENS® Clim deco		✓		
SANICONDENS® Pro	✓	✓	✓	✓
SANICONDENS® Best	✓	✓	✓	✓



- Система кондиционирования воздуха устанавливается в любом месте и без масштабных работ
- Продукты для эвакуации конденсата от дизельных или газовых котлов
- Решения для нейтрализации кислотности конденсата перед откачиванием



SANICONDENS® Clim mini — насос для откачивания конденсата. Его небольшой размер позволяет ему легко вписаться в настенный кондиционер воздуха.

SANICONDENS® Clim mini работает незаметно и бесшумно.



SANICONDENS® Clim mini



Мини-насосы для кондиционеров

Принцип работы

SANICONDENS® Clim mini состоит из двух основных компонентов: датчик уровня воды и насос. Конденсаты сперва поступают в емкость с датчиком уровня воды. Когда уровень в этом блоке достаточно высок, насос включается, всасывает конденсат и откачивает его.

Возможные подключения: кондиционеры не более 10 кВт

Максимальная производительность: 15 л/ч

Максимальная высота всасывания: 2 м (между датчиком и насосом)

Рекомендуемый диаметр труб для откачивания: 4/6 мм

Напряжение: 220–240 В / 50 Гц

Потребляемая мощность мотора: 22 Вт

Уровень защиты: IP20

Внутренний диаметр входа для конденсата: 22 мм

Уровень шума: < 21 дБ

Размеры Д x Г x В: 78 x 38 x 37 мм

Аксессуары: 1,5-метровый гибкий шланг, вентиляционная трубка и кабель питания

Возможность подключения сигнализации

**ОТКАЧИВАНИЕ ПО ВЕРТИКАЛИ
И ПО ГОРИЗОНТАЛИ: ↑ 6 М → 60 М**

SANICONDENS® Clim mini предназначен для кондиционеров с мощностью охлаждения до 10 кВт.

Убедитесь, что насос подходит для вашего кондиционера:

Факт, что объем конденсата, который нужно откачать, примерно 0,5 до 0,8 л/ч на кВт мощности охлаждения (хотя эти значения могут резко увеличиваться при очень влажном воздухе). Например, 5 кВт кондиционер будет производить от 2,5 до 4 л/ч конденсата. Для того чтобы подобрать соответствующий насос, важно учитывать потери давления: высоту всасывания, откачивание по вертикали и горизонтали.



ПРЕИМУЩЕСТВА

- Компактный
- Тихий
- Система безопасности (переключатель сигнала тревоги антипереполнения и откалиброванный прибор термальной защиты)



SANICONDENS® Clim Deco — насос для откачивания конденсата. Чистые линии и малый размер, легкость крепления насоса.



SANICONDENS® Clim Deco



Напряжение: 220–240 В / 50 Гц

Максимальная производительность: 12 л/ч

Рекомендуемый диаметр труб для откачивания: 8/10 мм

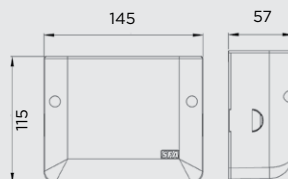
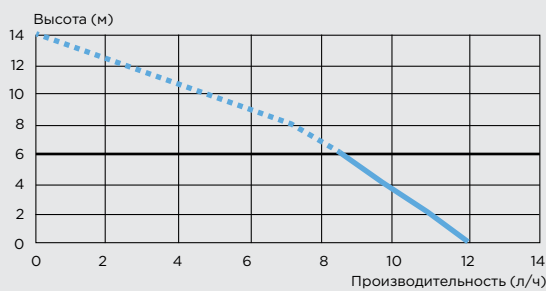
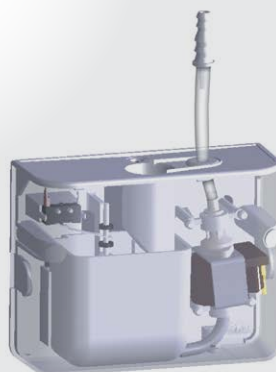
Внутренний диаметр входа для конденсата: 22 мм

Уровень шума: < 21 дБ

Потребляемая мощность мотора: 16 Вт

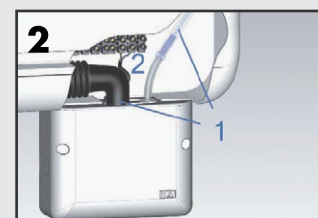
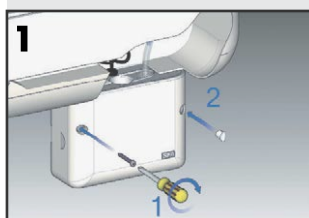
Размеры Д x Г x В: 145 x 57 x 115 мм

**ОТКАЧИВАНИЕ ПО ВЕРТИКАЛИ
И ПО ГОРИЗОНТАЛИ: ↑ 6 М → 60 М**



ПРЕИМУЩЕСТВА

- Новая конструкция
- Высокая производительность
- Легко установить и обслуживать
- Встроенная термозащита мотора



**НОВИНКА
2019**



SANICONDENS® Pro монтируется как на стену, так и на пол. Допускается даже откачивание кислотосодержащих стоков (например, от газового котла) благодаря полипропиленовому материалу, из которого изготовлен насос. **SANICONDENS® Plus** для откачивания конденсата из котлов, холодильников и кондиционеров. Максимальная мощность газовых котлов до 50 кВт.



4,5 м
→ 50 м

SILENCE



SANICONDENS® Pro



Номинальный диаметр входного отверстия: 28 мм

Номинальный диаметр отводной трубки: 8 мм

Возможные подключения: 2

Максимальная производительность: 342 л/ч

Объем наливного поддона для конденсата: 2 л

Максимальная температура на входе:

80° С (режим S3 15%)

Максимальная мощность газового котла: 35 кВт

Напряжение: 220-240 В / 50 Гц

Номинальная мощность мотора: 60 Вт

Максимальный ток питания: 0,52 А

Электрический класс: I

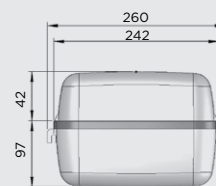
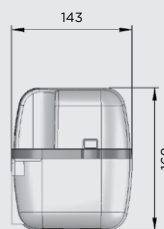
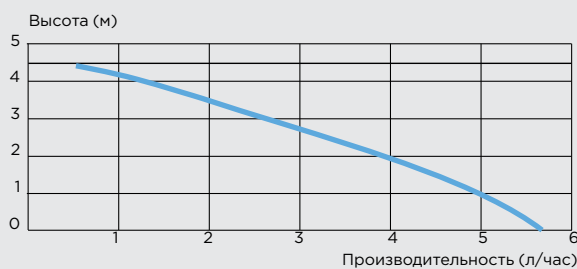
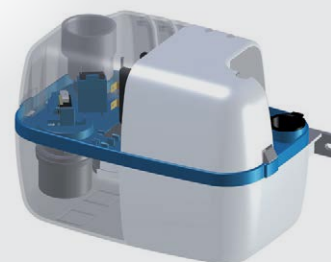
Уровень защиты: IP20

Вес: 2 кг

Размеры Д х Г х В:

Уровень шума: <45 дБ(А)

ОТКАЧИВАНИЕ ПО ВЕРТИКАЛИ
И ПО ГОРИЗОНТАЛИ: ↑ 4,5 м → 50 м



ПРЕИМУЩЕСТВА

- Предназначен для откачивания конденсата
- 1 л бак
- Четыре входных отверстия
- Поставляется с 2 м электрического кабеля и дренажной трубой 6 м



Насос SANICONDENS® Best
с возможностью откачивать конденсат
от кондиционеров, котлов
и холодильников. Специальные
гранулы, находящиеся в емкости
для жидкости, уменьшают кислотность
стоков, что увеличивает срок службы
технического оборудования.



4,5 м

→ 50 м



SANICONDENS® Best



Возможное подключение: газовый конденсационный котел, холодильник, кондиционер

Количество входов:

Рекомендуемый диаметр труб для откачивания:

8/11 мм

Максимальная производительность: 342 л/ч

Максимальный ток потребления: 0,52 А

Потребляемая мощность мотора: 60 Вт

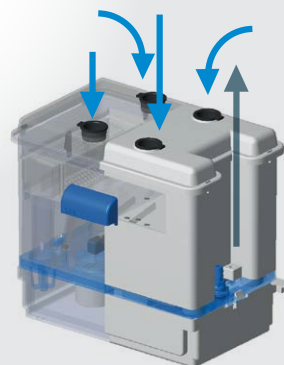
Напряжение: 220–240 В / 50 Гц

Уровень защиты: IP20

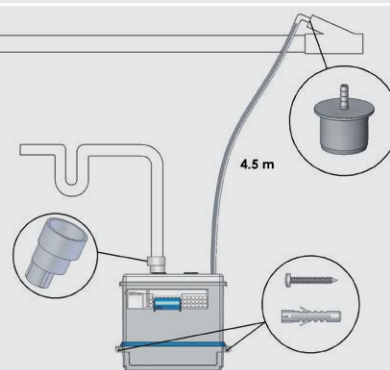
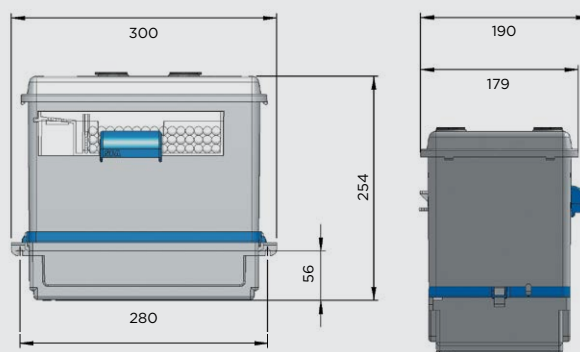
Допустимая температура использованных вод: 35 °С, в короткие периоды 80 °С (не более 5 минут)

Размеры Д x Г x В: 300 x 190 x 254 мм

Аксессуары: обратный клапан, набор крепления к стене, возможность подключения сигнализации, 2 м электрического кабеля, 6 м дренажной трубы



**ОТКАЧИВАНИЕ ПО ВЕРТИКАЛИ
И ПО ГОРИЗОНТАЛИ: ↑ 4,5 м → 50 м**



ПРЕИМУЩЕСТВА

- Встроенный лоток с гранулами для Ph-нейтрализации
- Четыре входных отверстия
- 2 л бак
- Аксессуары, поставляемые с продуктом

В КОМПЛЕКТ ВХОДИТ ПАКЕТ ГРАНУЛ ДЛЯ НЕЙТРАЛИЗАЦИИ СТОКОВ

SANIALARM®

Работает от 2 батареек по 1,5 В (не входят в комплект)

Звуковая сигнализация с возможностью выхода на вторую внешнюю сигнализацию (звуковую или световую)

Датчик уровня

Выключатель Вкл. / выкл.

Корпус фиксируется на верхней крышке аппарата SFA

БЕЗОПАСНОСТЬ
СПОКОЙСТВИЕ
КОМФОРТ

SANIALARM® — фиксируется на крышке насоса SFA. Состоит из датчика уровня, который автоматически включает звуковой сигнал, когда уровень воды в насосе превышает максимально допустимый. Звуковой сигнал может быть выключен вручную тумблером на корпусе либо автоматически при снижении уровня воды в насосе до допустимого уровня.

SANIALARM® может быть установлен на все старые и почти все новые модели насосов, включая **SANIVITE®**.

SANIALARM® легко монтируется благодаря наличию подробной инструкции.

Оригинальная концепция
Случайное отключение напряжения, отложение известкового налета на длительно эксплуатируемых насосах, засоры — основные причины повышения уровня воды в насосе-измельчителе SFA. Чтобы защититься от подобных неожиданностей, SFA предлагает эффективное решение, которое мгновенно информирует о переполнении насоса и позволяет незамедлительно определить и устранить неисправность.

УГОЛЬНЫЙ ФИЛЬТР

Фильтры представляют из себя угольные элементы в пластиковом корпусе и позволяют избавиться от посторонних неприятных запахов, которые могут образовываться во время работы насосной станции. При этом нет необходимости организовывать систему вентиляции резервуара насосной станции, монтаж которой иногда может очень трудозатратен и неудобен.

Данные угольные фильтры выпускаются в двух версиях:

FILTRECUBICSFA — для насосных станций серии **SANICUBIC 1 & 2** (любых модификаций). Комплектуется адаптером диаметром 50 мм для монтажа на вентиляционной трубе DN50.

FILTRECUBICXLSFA — для насосных станций серии **SANICUBIC XL** (любых модификаций). Комплектуется адаптером диаметром 75 мм для монтажа на вентиляционной трубе DN70.

Комплект поставки фильтра включает в себя все необходимые переходники и хомуты для удобного и комфортного монтажа на соответствующих вентиляционных патрубках.





Новые задвижки для насосов **SANICUBIC®**.
Материал ПВХ + металл.
Облегчает обслуживание насосов **SANICUBIC®**.

ШИБЕРНЫЕ ЗАДВИЖКИ

Представляем запорную арматуру, разработанную для всех насосных станций **SANICUBIC®**.

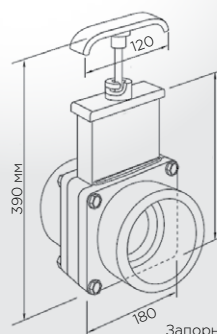
Обслуживание насосных станций при этом проводится:

- В любое время
- Быстро и легко
- Без ограничений
- Безопасно

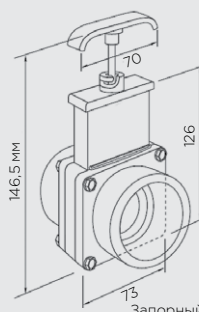
Шиберные задвижки для входящих труб диаметром DN50 и DN100.



Шаровый кран, специально разработанный для напорного трубопровода DN100 **SANICUBIC 2 XL**.



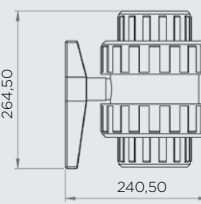
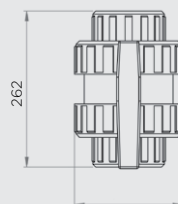
Запорный клапан диаметр 110 или 100 мм



Запорный клапан диаметр 50 мм

Шиберные задвижки подходят для труб:

- 110 мм,
- 100 мм (с переходником)
- 50 мм.

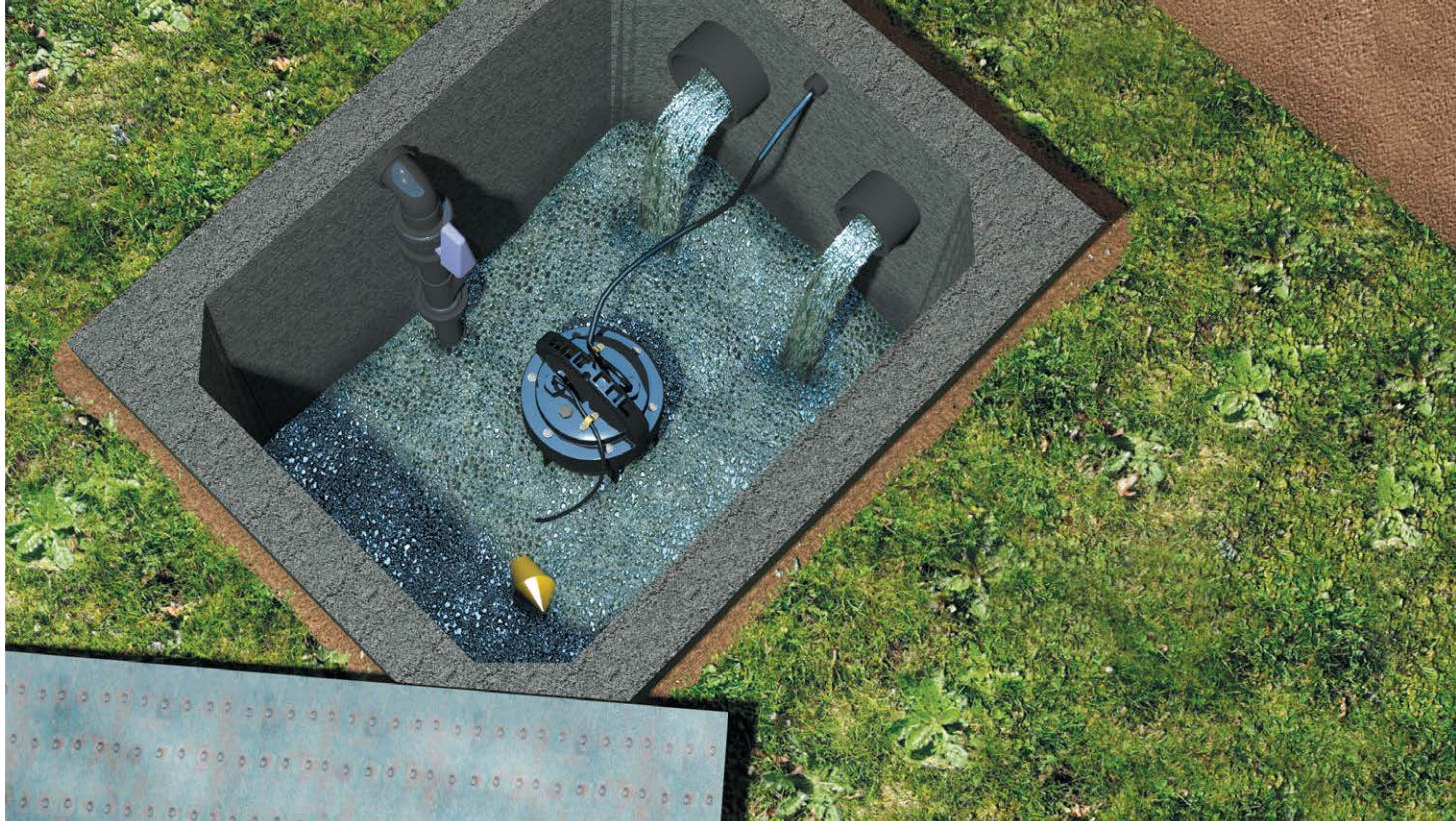


Шаровый кран подходит для труб:

- 110 мм



Для оптимального обслуживания насоса шиберные задвижки должны быть установлены как на всех входящих трубах, так и на трубе откачивания.



SANIPUMP®

Погружной насос **SANIPUMP®** из новой серии **SANIPUMP/SANIFOS**. Возможность откачивания из различных резервуаров и ям. Новый режущий механизм ProX K2 измельчает не только фекальные массы и туалетную бумагу, но и случайно попавшие текстильные или бумажные предметы.

Система измельчения SFA

Автономная работа насоса

Возможное подключение: душ, туалет, ванная комната, кухня и прачечная

Напряжение: 220–240 В / 50 Гц

Вес: 13 кг

Размеры В x Ш: 382 x 265 мм, подходит для отстойника 50x50 см

ВЫСОКАЯ ПРОИЗВОДИТЕЛЬНОСТЬ

Расход: 11 м³/ч

Напорный патрубок: DN40 (Ø нар. 50)

Рекомендуемый диаметр труб для откачивания: 40 мм

Уровень включения / выключения: 400/100 мм

Потребляемая мощность мотора: 1500 Вт

Допустимая температура использованных вод: 35 °С (макс. до 75 °С — 5 мин.)

Уровень защиты: IP68

ОТКАЧИВАНИЕ ПО ВЕРТИКАЛИ

↑ 14 М



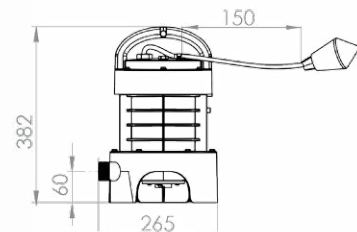
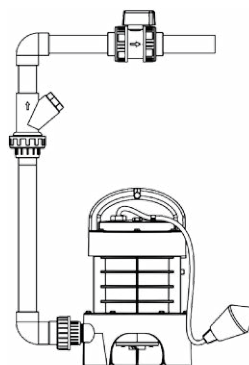
Система измельчения SFA, отсутствие риска засорения



НАДЕЖНОСТЬ
Дробильные лезвия ProX K2

Поплавковая система запуска

ВНИМАНИЕ! Так как в насосе SANIPUMP ножи находятся в доступном месте, устанавливая насос в резервуар, яму или колодец, убедитесь, что они закрыты люком или крышкой, которые надежно защищены от постороннего или случайного доступа.





Погружные насосы **SANIPUMP®** для использования в частном и коммерческом секторе. Идеальное решение для удаления бытовых отходов из различных ям и резервуаров



Заблокированный насос без системы измельчения

Засоренные трубы и незасоренные, благодаря использованию системы измельчения



БЕЗ ЗАСОРА

Режущий механизм ProX K2 защищает двигатель от блокировки отложениями, что позволяет оптимально эксплуатировать оборудование.

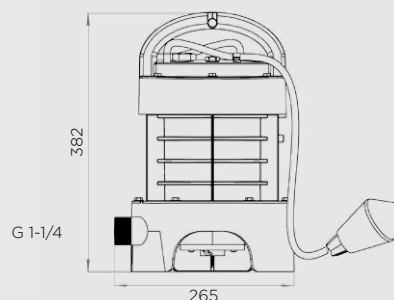
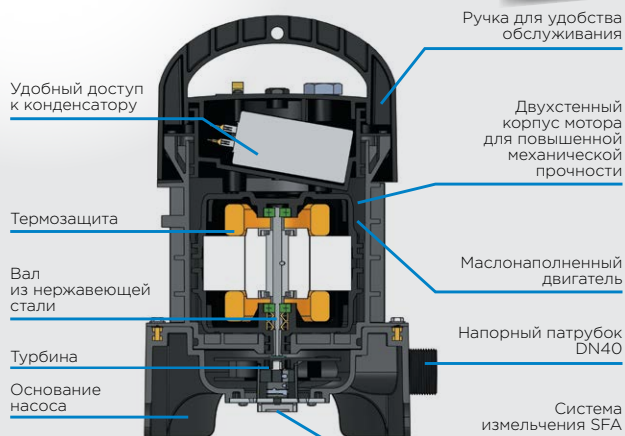
НАДЕЖНАЯ ОТКАЧКА СТОКОВ

Система измельчения SFA предотвращает засорение трубопроводов и позволяет удалять стоки по трубам малого диаметра.



БЕЗОПАСНОСТЬ

Конструкция режущего механизма ProX K2 препятствует возникновению отложений между жестко закрепленной поверхностью и вращающимся ножом, что значительно повышает надежность насоса.



SFA

ООО «СФА Рус»
101000, Москва, Колпачный пер., 9А
Тел./факс: (495) 258-29-51, 621-87-71
E-mail: info@sfa.ru
www.sfa.ru

АДРЕСА МЕНЕДЖЕРОВ В РЕГИОНАХ:

1. ■ **Северо-Западный регион**
Артем Свирид
тел.: 8 (962) 706-44-08, e-mail: asvirid@sfa.ru
2. ■ **Сибирский + Дальневосточный регион**
Александра Никитенко
тел.: 8 (903) 179-03-61, e-mail: anikitenko@sfa.ru
3. ■ **Южный + Северокавказский регион**
Денис Иванов
тел.: 8 (903) 179-03-82, e-mail: divanov@sfa.ru
4. ■ **Москва + ■ Центральный регион**
тел.: 8 (495) 258-29-51, e-mail: info@sfa.ru
5. ■ **Уральский регион**
Илья Вагин
тел.: 8 (903) 179-02-78, e-mail: ivagin@sfa.ru
6. ■ **Приволжский регион**
тел.: 8 (903) 179-01-22, e-mail: region@sfa.ru



Компания СФА предоставляет самый большой срок гарантийного обслуживания среди всех известных производителей бытовых фекальных насосов. Наши сервисные центры есть во всех крупнейших городах России. Подробную информацию и адреса сервисных центров Вы сможете найти на нашем сайте: **WWW.SFA.RU**

ГАРАНТИЯ 3 года*

* Гарантия 3 года распространяется только на насосы для бытового использования